
REVERSIBILITY KIT INSTRUCTIONS

Parts Included:

Brand badge removal tool
Brand badge template
Hole cover decal (color coordinated to exterior)

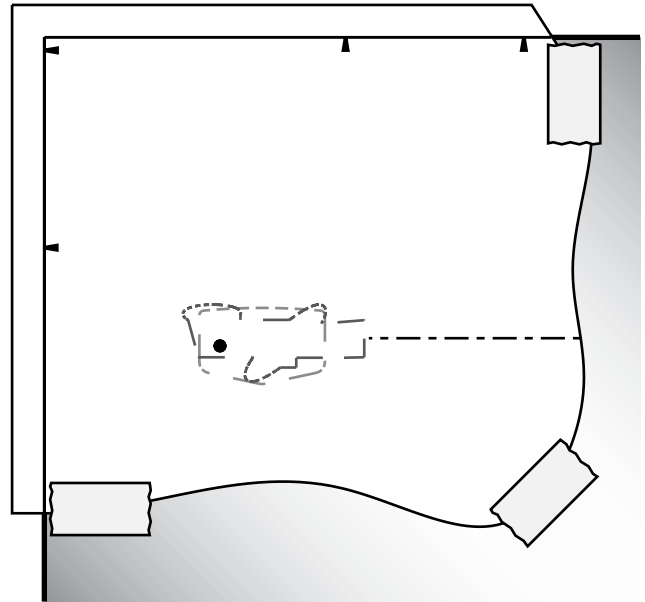
Tools Needed:

Scissors
Masking tape

Freezer Door

1. Using the removal tool (provided), remove the brand badge from the freezer door by lifting up the right-hand side and peeling the badge away from the door from right to left.
NOTE: To avoid scratching the door, do not use a sharp or metallic object to pry the brand badge from the door.
2. Rub a small amount of liquid dish soap over any adhesive residue with your fingers. Rinse the door with warm water and dry with a soft cloth.
3. Cut the template along the dotted lines that match the shape of the brand badge.
4. Align the edges of the template with the side and top of the freezer door and tape the template to the door.

NOTE: When the template is correctly aligned, the hole in the door, where the handle was, will be within the cutout of the template, as shown.

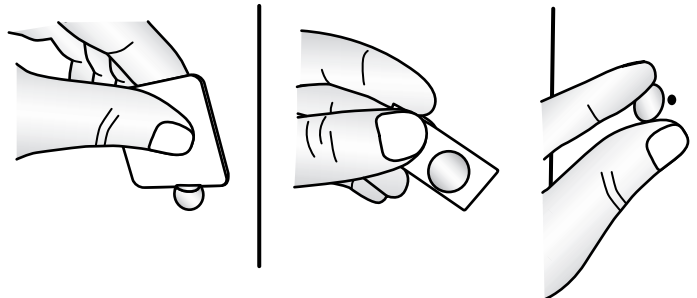


5. Using the cutout as a guide, press the brand badge onto the freezer door making sure that the hole is completely covered.
6. Slowly remove the template.

Refrigerator Door

1. Remove the decal covering the hole on the opposite side of the door, where the refrigerator door handle will be installed, and discard the decal.
2. Rub a small amount of liquid dish soap over any adhesive residue with your fingers. Rinse the door with warm water and dry with a soft cloth.

3. After installing the door handle on the opposite side, cover the remaining hole with the decal that matches the color of the refrigerator exterior.



INSTRUCTIONS DE LA TROUSSE DE RÉVERSIBILITÉ

Pièces fournies :

- Outil de retrait de l'insigne de la marque
- Gabarit de l'insigne de la marque
- Transfert de cache pour les trous (couleur assortie à l'extérieur)

Outillage nécessaire :

- Ciseaux
- Ruban adhésif de masquage

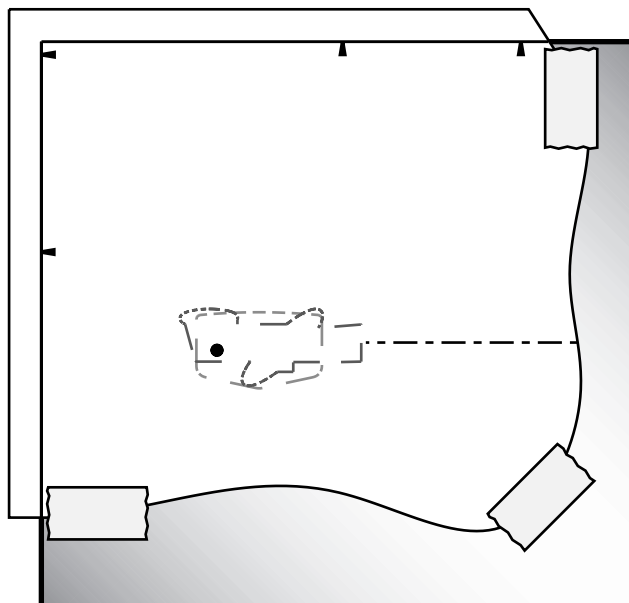
Porte du congélateur

1. À l'aide de l'outil de retrait (fourni), retirer l'insigne de la marque de la porte du congélateur en soulevant le côté droit et en décollant l'insigne de la porte, de droite à gauche.

REMARQUE : Afin d'éviter d'érafler la porte, ne pas utiliser d'objet pointu ou métallique pour arracher l'insigne de la marque de la porte.

2. Frotter une petite quantité de savon liquide à vaisselle sur les résidus d'adhésif avec les doigts. Rincer la porte à l'eau tiède et sécher avec un chiffon doux.
3. Couper le gabarit le long des pointillés qui correspondent à la forme de l'insigne de la marque.
4. Aligner les bords du gabarit avec les parties latérale et supérieure de la porte du congélateur et fixer le gabarit sur la porte à l'aide du ruban adhésif.

REMARQUE : Une fois le gabarit correctement aligné, le trou dans la porte, à l'emplacement de la poignée, se trouvera dans l'ouverture découpée du gabarit, tel qu'illustré.

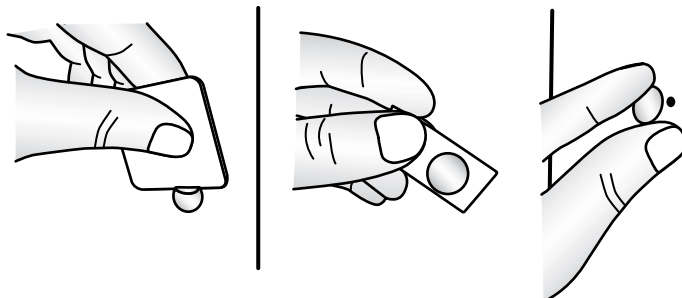


5. En utilisant cette ouverture comme guide, appuyer l'insigne de la marque sur la porte du congélateur, en veillant à ce que le trou soit entièrement recouvert.
6. Retirer lentement le gabarit.

Porte du réfrigérateur

1. Retirer le transfert qui recouvre le trou du côté opposé de la porte, là où la poignée de la porte du réfrigérateur doit être installée, et jeter le transfert.
2. Frotter une petite quantité de savon liquide à vaisselle sur les résidus d'adhésif avec les doigts. Rincer la porte à l'eau tiède et sécher avec un chiffon doux.

3. Après avoir installé la poignée de porte du côté opposé, recouvrir le trou restant avec le transfert assorti à la couleur de l'extérieur du réfrigérateur.



W10394433A

© 2011.
All rights reserved.
Tous droits réservés.

3/11
Printed in Mexico
Imprimé au Mexique

$2\frac{3}{8}$ "
(6.1 cm)

$4\frac{15}{16}$ "
(12.54 cm)

Align with side of the door.
Aligner avec le côté de la porte.

Align with top of the door.
Aligner avec le sommet de la porte.

$4\frac{3}{16}$ "
(10.6 cm)

$4\frac{15}{16}$ "
(12.54 cm)

Ideal position of hole (shown as suggestion)
Position idéale du trou (suggérée)

