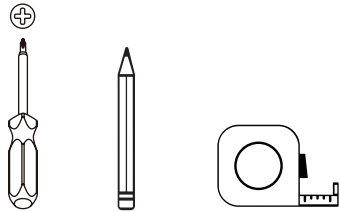


**1 TOOLS REQUIRED / HERRAMIENTAS NECESARIAS**



**2 REPLACEMENT INSTALLATION / INSTALACION DEL REPUESTO**

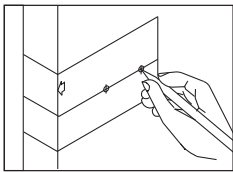
- a. Place knob on door over old location.
- b. Insert screws and tighten.
- a. Coloque el picaporte en la puerta por encima donde estaba el antiguo picaporte.
- b. Coloque los tornillos y ajústelos.

**3 NEW INSTALLATION / INSTALACIÓN NUEVA**

**1 CUT ALONG DOTTED LINE TO REMOVE TEMPLATE  
CORTE A LO LARGO DE LA LÍNEA DE PUNTOS PARA QUITAR EL MODELO**

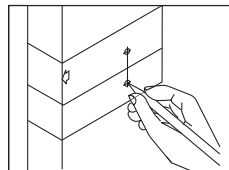
Use template to draw center line for dummy knob across edge of door approximately 36" (914mm) above floor.

Utilice la plantilla para trazar la línea central para el picaporte falso a través del borde de la puerta a aproximadamente 36" (914mm) por encima del suelo.



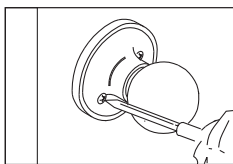
**2 Align edge of template with edge of door after measuring for backset required (see template). Match center line with center line drawn on door edge.**

Alíñe el borde del molde con el borde de la puerta después de medir la distancia adecuada (vea el molde). Coloque la línea central con la línea central dibujada en el borde de la puerta.



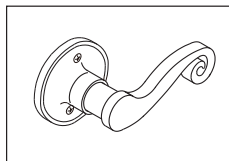
**3 Mark by piercing 2 holes on door for locating screws (horizontal or vertical).**

Marque haciendo dos orificios sobre la puerta para colocar los tornillos (ya sea horizontal o vertical).



**4 Attach dummy to door by lining up holes in the knob with those pierced in the door. Insert screws and tighten.**

Coloque el picaporte falso alineando los orificios de mismo con aquellos realizados en la puerta. Coloque los tornillos y ajústelos.



**CARING FOR YOUR LOCK**

To ensure a long lasting finish, remove the locks or do not install the locks prior to painting your door. Periodically clean the lock with mild soap and a soft cloth. Do not use abrasive or harsh chemicals and avoid sharp or scratching objects.

**GUÍA DE CUIDADO**

Para garantizar un acabado de larga duración, retire las cerraduras o no instale una cerradura antes de pintar la puerta. Limpie las cerraduras periódicamente con jabón y un paño suave. No use productos químicos abrasivos o agresivos y evite los objetos afilados o aquellos que puedan causar rayones.

**TEMPLATE  
PLANTILLA**

