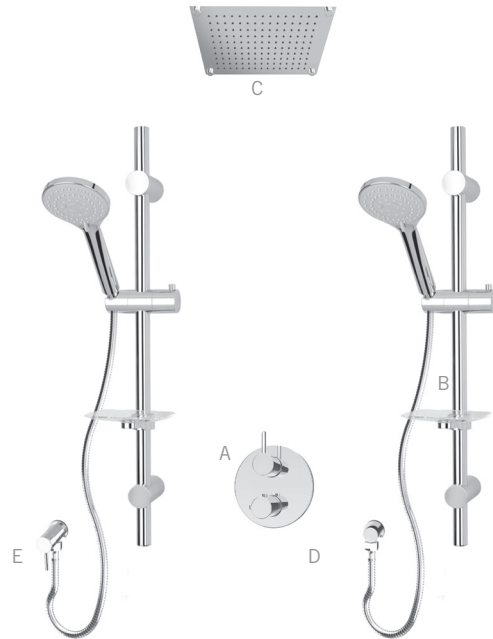


Ensembles de douche / Shower kits - R**816

- A **RVT69***
Mitigeur thermostatique ½" encastré - 22 L/min (3 BAR) - 5,8 gpm (45 PSI)
Built-in rough 1/2" thermostatic mixer - 22 L/min (3 BAR) - 5,8 gpm (45 PSI)
- B **RCA120**
Barre coulissante ronde et douchette anti-calcaire / Porte-savon inclus
Round sliding bar with anti-limestone hand shower / Soap holder included
- C **RCI250IP**
Tête de douche encastrée avec buses anti-calcaire
8 L/min (4 BAR) - 2,2 gpm (60 PSI)
Built-in shower head with anti-limestone nozzles
8 L/min (4 BAR) - 2.2 gpm (60 PSI)
- D **RA100**
Coude rond de connexion murale avec sortie d'eau à installation coulissante
Round elbow connector with water outlet / Slip-on installation
- E **RTR562***
Valve d'arrêt avec sortie d'eau
Stop valve with water outlet



*Image à titre indicative seulement / Image for illustrative purpose only

ALEX/GAËL
RCA816A CC



BILLIE/DANA
RCA816D CC



ÉVITA/HADRIA
RLA816E CC



GABRIELLA
RLA816G CC



KRONOS
RKR816 CC
RKR816 BKU



USAGI
RAS816U CC



VERTIGO
RVT816 CC



VERTIGO C
RVTC816 CC
RVTC816 BK

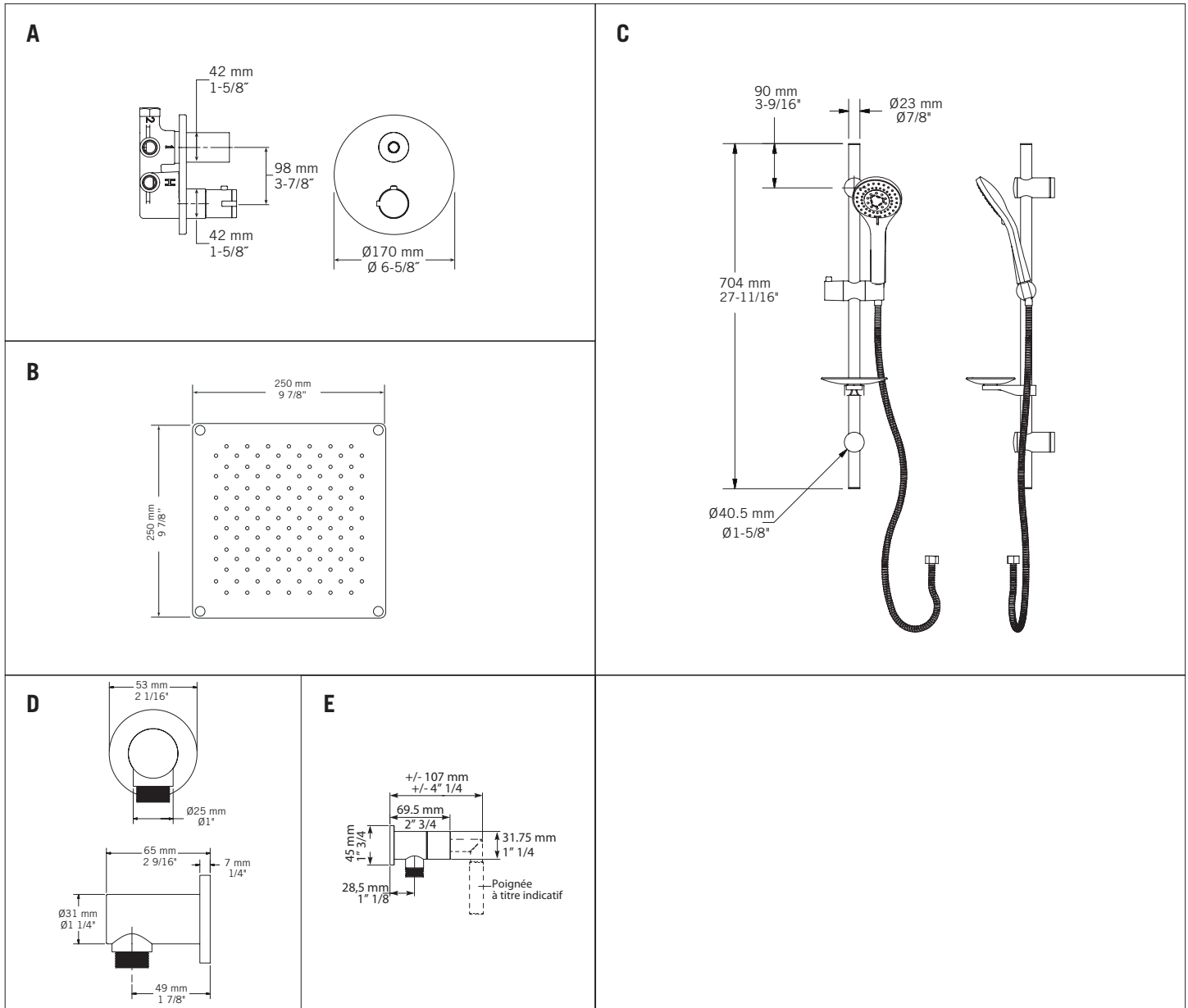


YODO
RAS816Y CC



Ensembles de douche / Shower kits - R**816

- A RVT69* E RTR562*
 B RCA120
 C RC1250IP
 D RA100



GARANTIE

La garantie sur les produits Rubi s'applique à tout défaut de fabrication ou au matériel. La garantie est valide pour le premier propriétaire du produit et celle-ci n'est pas transférable. Certaines modalités et conditions s'appliquent, référez-vous à la section Garantie de la liste de prix en vigueur.

WARRANTY

The warranty on Rubi products applies to any manufacturing defect or material. The warranty is valid for the first owner of the product and is not transferable. Terms and conditions apply, refer to the Warranty section of the current price list.