



Zarina™

A Division of Moen Incorporated
25300 Al Moen Drive • North Olmsted, OH 44070-8022
Customer Service USA: 1-800-882-0116
International Customer Service: 1-440-962-2263
Zarina is a trademark and registered trademark of
Moen Incorporated ©2016
www.moen.com

**Installation Instructions for 24 in. Towel Bar (60.96 cm),
18 in. Towel Bar (45.72 cm), Mini Towel Bar (9 in., 22.86 cm)**

Tools Required: Phillips screwdriver or bit, drill, 1/4" drill bit, hammer, and level

Kit Contents: 4 concrete wall anchors, 4 wood screws, and hex wrench

For masonry installation:

1. Position the mounting template on the wall in the desired location.
2. Using a level, align the template and tape it to the wall.
3. Drill 1/4" pilot hole at marked locations.
4. Remove the template from the wall.
5. Lightly tap anchor until flush with the wall.
6. Remove mounting post from decorative post by loosening the set screw.
7. Position mounting post on the wall over each mounting location.
8. Insert screw into each mounting location.
9. Tighten screws.
10. Repeat until all mounting locations are secured on both posts.
11. Place decorative posts over mounting posts with set screws facing down.
12. Tighten set screws until secured.

**Instructions d'installation pour barre porte-serviettes (24 po, 60,96 cm),
barre porte-serviettes (18 po, 45,72 cm), miniporte-serviette (9 po, 22,86 cm)**

Outils nécessaires : Tournevis Phillips, perceuse et foret de 1/4", marteau, niveau

Contenu du kit : 4 chevilles pour mur en béton, 4 vis à bois et clé hexagonale

Installation dans de la maçonnerie :

1. Positionnez le gabarit de montage sur le mur à l'emplacement désiré.
2. À l'aide d'un niveau, mettez le gabarit d'aplomb et plaquez-le avec de la bande sur la cloison.
3. Percez un avant-trou de 1/4" aux emplacements marqués.
4. Enlevez le gabarit de la cloison.
5. Enfoncez les cheville d'ancrage doucement au marteau jusqu'à ce qu'elles affleurent du mur.
6. Enlevez le support de montage de la plaque décorative en desserrant la vis de fixation.
7. Positionnez un support de montage sur le mur à chaque emplacement de montage.
8. Insérez des vis dans les emplacements de montage.
9. Serrez ces vis.
10. Recommencez jusqu'à ce que tous les produits soient bien fixés sur tous les supports.
11. Placez les plaques décoratives par-dessus les supports de montage avec les vis de fixation vers le bas.
12. Serrez bien cette vis de fixation.

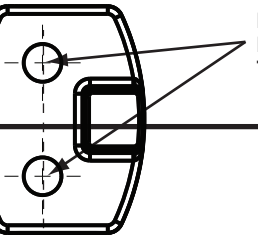
Instrucciones de instalación para el toallero barra de 60.96 cm (24"), toallero barra de 45.72cm (18"), mini toallero de barra (9", 22.86 cm)

Herramientas necesarias: destornillador o punta Phillips, taladro, broca de 6.4 mm (1/4"), martillo y nivel

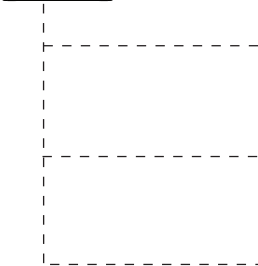
Contenido del kit: 4 anclajes para pared de hormigón, 4 tornillos para madera y una llave hexagonal

Para instalación en mampostería:

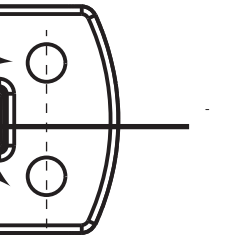
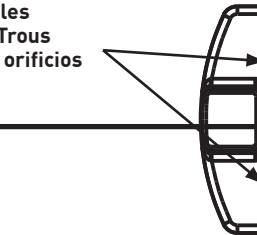
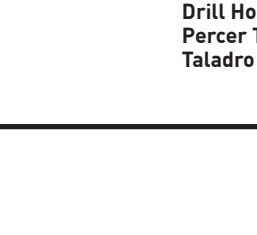
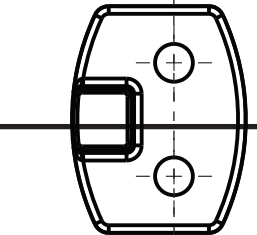
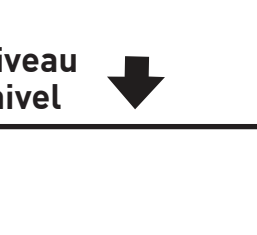
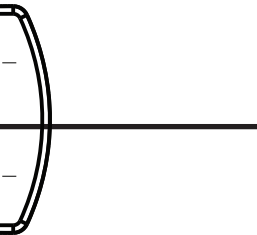
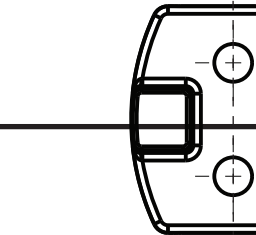
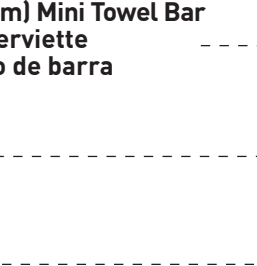
1. Posicione la plantilla de montaje contra la pared, en la ubicación elegida.
2. Mediante un nivel, alinee la plantilla y encíntela contra la pared.
3. Perfore un agujero guía de 6.4 mm (1/4") en las ubicaciones marcadas.
4. Quite la plantilla de la pared.
5. Dé ligeros golpes a los anclajes hasta que queden al ras de la pared.
6. Quite el pilar de montaje del pilar decorativo aflojando el tornillo de fijación.
7. Posicione el pilar de montaje contra la pared, sobre cada ubicación de montaje.
8. Inserte el tornillo en cada ubicación de montaje.
9. Apriete los tornillos.
10. Repita el procedimiento hasta que todas las ubicaciones de montaje estén sujetas en ambos pilares.
11. Coloque los pilares decorativos sobre los pilares de montaje, con los tornillos de fijación mirando hacia abajo.
12. Apriete los tornillos de fijación hasta que estén firmes.



**Drill Holes
Percer Trous
Taladro orificios**



**Level Line
Ligne de niveau
Línea del nivel**



**9 in. (22.86 cm) Mini Towel Bar
Miniporte-serviette
Mini toallero de barra**

**18 in. (45.72 cm) Towel Bar
Porte-serviettes
Toallero**

**24 in. (60.96 cm) Towel Bar
Porte-serviettes
Toallero**