

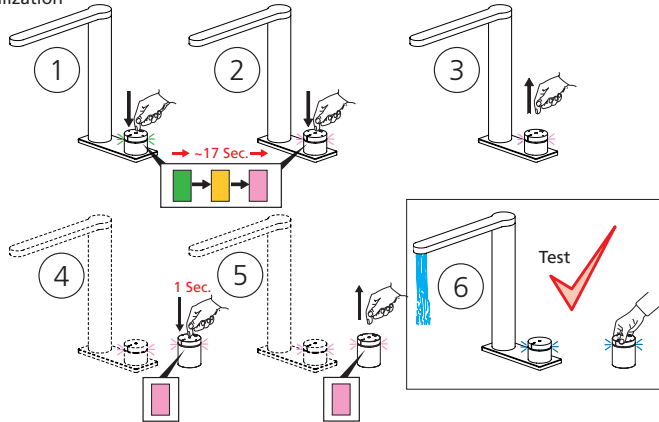
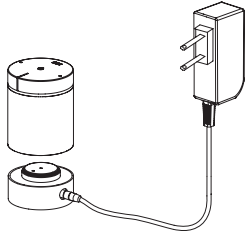


802561
01/13

Initialisierung
Initialisation
Inizializzazione
Inicialización
Initialization

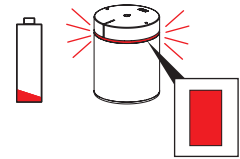
KWC ONO touch light PRO

Z.536.638.000

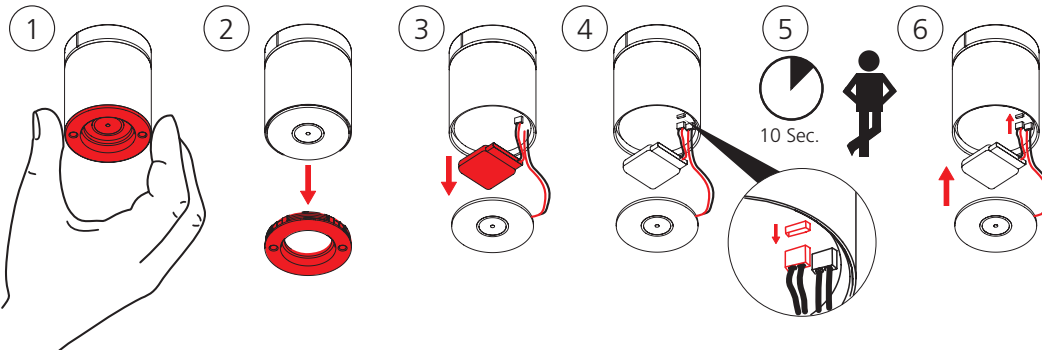


Laden
charge
carico
carga
Loading

Akku leer
batterie vide
batteria scarica
bateria vacia
Battery empty

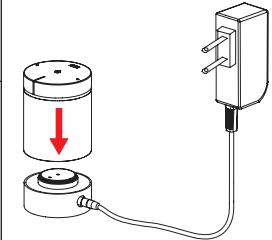


Initialisierung löschen
Initialisation supprimer
Inizializzazione cancellare
Inicialización eliminar
Initialization delete



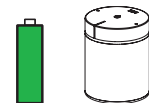
Ladezeit
temps de charge
tempo di carico
tiempo de carga
charging time

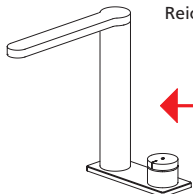
4 h



Betriebsstunden
heures de Fonctionnement
ore di funzionamento
horas de operacion
power-on hours

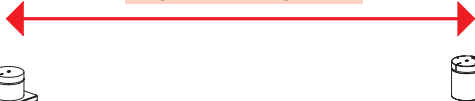
40 h





Reichweite /allonge / gittata / alcance / Operating distance

0,0 m 8,0 m



Bedieneinheit wireless
Commande sans câble
Unità di manovra wireless
Unidad de manejo sin cables
Wireless operating unit

Schweiz, Suisse:
KWC AG
Hauptstrasse 57
5726 Unterkulm

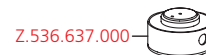
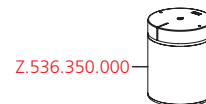
Tel.: 062 768 68 68
Fax: 062 768 61 62

USA:
KWC AMERICA INC.
1770 Corporate Drive #580
US - Norcross, Georgia 30093

Phone 678 334 21 21
Fax 678 334 21 28

www.kwc.com

Ersatzteile
Pièces de rechange
Pezzi di ricambio
Repuestos
Spare parts



Information / Information / Informazione / Información / Information

Technische Hinweise:

- Es ist nicht zulässig Kabel auszutauschen. Bei Beschädigung muss komplette Komponente (Kabel und Netzteil) ersetzt werden.
- Ausführung ohne Netzstecker ist ausschliesslich für Festinstallation zu verwenden. Der Anschluss mit einem Netzstecker ist nicht zulässig.
- Die nationalen/lokalen Installationsvorschriften sind zu berücksichtigen. (Bei Installationskonflikten muss mit KWC Rücksprache genommen werden)
- Es sind nur KWC Original-Netzteile zulässig.
- Ausführung mit Netzstecker: Kabel dürfen nicht gekürzt werden.

Eingang 110 – 230 V / – 50/60 Hz

Consignes techniques:

- Il n'est pas permis d'échanger les câbles. En cas d'endommagement, le composant entier (câble et bloc d'alimentation) doit être remplacé.
- Le modèle sans fiche de secteur s'utilise uniquement sur une installation fixe. Le branchement avec fiche de secteur n'est pas permis.
- Les prescriptions d'installation nationales/locales sont à respecter. (En cas d'incompatibilités dans l'installation, il faut s'adresser à KWC.)
- Seule est permise l'utilisation de blocs d'alimentation KWC d'origine.
- Modèle avec fiche de secteur: il n'est pas permis de raccourcir le câble.

Alimentation 110 – 230 V / – 50/60 Hz

Note tecnica:

- Non è consentito sostituire i cavi. In caso di guasto è necessario sostituire l'intero elemento (cavi e componente di rete).
- La versione senza spina deve essere utilizzata soltanto per installazioni fisse. Il collegamento tramite spina non è consentito.
- Le norme d'installazione nazionali/locali vanno rispettate (in caso di conflitti nell'installazione bisogna contattare KWC).
- Sono ammessi soltanto componenti di rete originali KWC.
- Versione con spina: i cavi non devono essere accorciati.

Ingresso 110-230 V / – 50/60 Hz

Instrucciones técnicas:

- No se permite sustituir solo el cable. En caso de avería, se debe recambiar el componente completo (cable y fuente de alimentación de red).
- La versión sin clavija de alimentación de red se utiliza exclusivamente para la instalación fija. No se permite la conexión con una clavija de alimentación de red.
- Se deben respetar las normas locales/nacionales de instalación (en caso de dudas con la instalación, consultar con KWC)
- solo están permitidas las fuentes de alimentación de red originales de KWC
- Versión de alimentación de red con clavija: no se permite acortar los cables.

Alimentación: 110 – 230 V / – 50/60 Hz

Technical information:

- Replacing cables is not permitted. In case of damage, complete components (cable and power supply connection) must be replaced.
- The version without a power supply connector is for use in fixed installations only. Connection with a power supply connector is not permitted.
- The national/local installation regulations must be observed. (In case of conflicting instructions, KWC must be consulted.)
- Only original KWC power supply connections may be used.
- When replacing the version with a power supply connector, the cables must not be shortened.

Input 110 – 230 V / – 50/60 Hz