

Record your model number:

Noter le numéro de modèle :

Anoto su número de modelo: \_\_\_\_\_

**⚠ WARNING: Risk of scalding.** High water temperature can cause severe burns. Set the valve water temperature at or below 120°F (49°C). Refer to the temperature adjustment instructions for the valve.

Follow all local plumbing and building codes.

**1A.** Wood Bracing

**1B.** Wood Screws

**1C.** Sealant Tape

**2A.** Install the wood bracing.

**3A.** The supply inlets can point up if needed.

**5A.** Shim the lip of the bracket to level as needed.

**7A.** Install the finished wall.

**7B.** Trim the plaster guards so that they are flush with the finished wall.

**8A.** Turn ON the water supplies to flush debris.

**12A.** Mark the location of the column on both sides.

**13A.** Remove the bracket from the back of the shower column and place on the wall between the marked lines. Mark the hole locations.

**14A.** For installation to a stud, drill 1/8" holes. For installation to drywall, drill 5/16" holes. For installation to ceramic tile, drill 1/4" holes.

**15A. Installation Between Studs:** Use the provided pin to install the drywall anchors.

**16A. Installation to Concrete or Tile:** Install ceramic anchors.

**20A.** Install the handshower and showerhead according to the manufacturers instructions.

**Need help?** Contact our Customer Care Center.

• USA/Canada: 1-800-4KOHLER (1-800-456-4537)

• Mexico: 001-800-456-4537

• **For service parts,** visit [kohler.com/serviceparts](http://kohler.com/serviceparts).

• **For care and cleaning,** visit [kohler.com/clean](http://kohler.com/clean).

• **Patents:** [kohlercompany.com/patents](http://kohlercompany.com/patents)

This product is covered under the **KOHLER® Faucet Lifetime Limited Warranty**, found at [kohler.com/warranty](http://kohler.com/warranty). For a hardcopy of warranty terms, contact the Customer Care Center.

**⚠ AVERTISSEMENT : Risque de brûlures.** Une température d'eau élevée peut causer des brûlures graves. Régler la température de l'eau de la vanne à 120°F (49°C) ou moins. Consulter les instructions de réglage de température pour la vanne.

Respecter tous les codes de plomberie et de bâtiment locaux.

**1A.** Entretoise en bois

**1B.** Vis à bois

**1C.** Ruban d'étanchéité

**2A.** Installer le renfort en bois.

**3A.** Les entrées d'alimentation peuvent être dirigées vers le haut au besoin.

**5A.** Caler la lèvre du support à niveau au besoin.

**7A.** Installer le mur fini.

**7B.** Couper les protège-plâtre de manière à ce qu'ils soient à ras du mur fini.

**8A.** Ouvrir les alimentations en eau pour purger les débris.

**12A.** Marquer l'emplacement de la colonne sur les deux côtés,

**13A.** Retirer le support de l'arrière de la colonne de douche et le poser sur le mur entre les lignes marquées. Marquer les emplacements des trous.

**14A.** Percer des trous de 1/8 po pour une installation sur un montant. Percer des trous de 5/16 po pour une installation sur une cloison sèche. Percer des trous de 1/4 po pour une installation sur du carrelage de céramique.

**15A. Installation entre montants :** Utiliser la goupille fournie pour installer les chevilles d'ancrage de la cloison sèche.

**16A. Installation sur du ciment ou du carrelage :** Installer des chevilles d'ancrage de céramique.

**20A.** Installer la douchette et la pomme de douche conformément aux instructions du fabricant.

**Besoin d'aide?** Appeler notre centre de services à la clientèle.

• USA/Canada : 1-800-4KOHLER (1-800-456-4537)

• Mexique : 001-800-456-4537

• **Pour les pièces de rechange,** visiter le site [kohler.com/serviceparts](http://kohler.com/serviceparts).

• **Pour l'entretien et le nettoyage,** visiter le site [kohler.com/clean](http://kohler.com/clean).

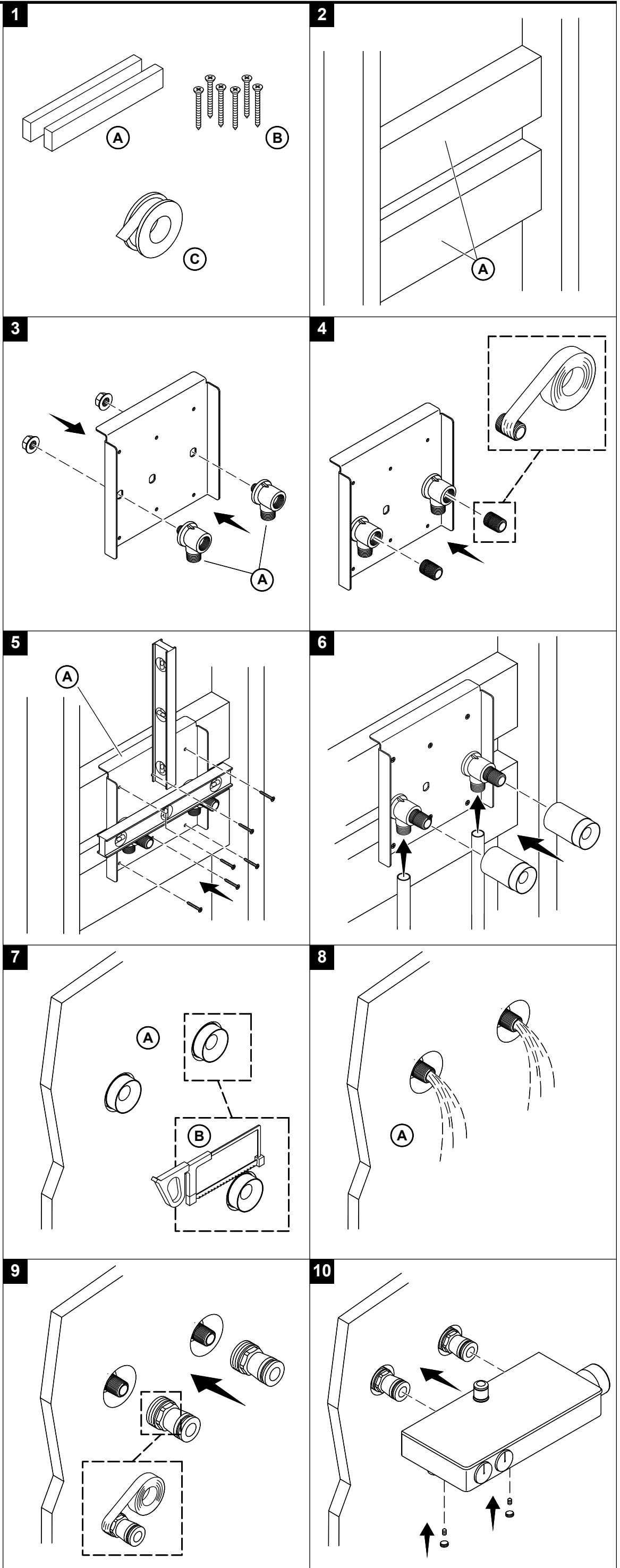
• **Brevets :** [kohlercompany.com/patents](http://kohlercompany.com/patents)

Ce produit est couvert sous la **garantie limitée à vie des robinets KOHLER®**, fournie sur le site [kohler.com/warranty](http://kohler.com/warranty). Pour obtenir une copie imprimée des termes de la garantie, s'adresser au centre de services à la clientèle.

**⚠ AVISO: Riesgo de quemaduras.** El agua a alta temperatura puede ocasionar quemaduras graves. Fije la temperatura del agua de la válvula a un máximo de 120°F (49°C). Consulte las instrucciones de ajuste de temperatura para la válvula.

Cumpla todos los códigos locales de plomería y construcción.

**1A.** Refuerzos de madera



1B. Tornillos para madera

1C. Cinta selladora

2A. Instale los refuerzos de madera.

3A. Las entradas de suministro pueden apuntar hacia arriba de ser necesario.

5A. Coloque cuñas en el labio del soporte para nivelarlo, según sea necesario.

7A. Instale el acabado de la pared.

7B. Recorte los protectores de yeso de forma que queden al ras con la pared acabada.

8A. Abra los suministros de agua para eliminar los residuos.

12A. Marque el lugar de la columna, a ambos lados.

13A. Retire el soporte de la parte posterior de la columna de ducha, y colóquelo en la pared entre las líneas marcadas. Marque los lugares para los orificios.

14A. Para instalar contra un poste de madera, taladre orificios de 1/8 de pulgada. Para instalar contra un panel de yeso, taladre orificios de 5/16 de pulgada. Para instalar contra azulejo, taladre orificios de 1/4 de pulgada.

15A. **Instalación entre postes de madera:** Use la clavija que se incluye para instalar los anclajes para panel de yeso.

16A. **Instalación sobre concreto o azulejo:** Instale anclajes para azulejo.

20A. Instale la ducha de mano y la cabeza de ducha de acuerdo a las instrucciones del fabricante.

¿Necesita ayuda? Comuníquese con nuestro Centro de Atención al Cliente.

• EE.UU./Canadá: 1-800-4KOHLER (1-800-456-4537)

• México: 001-800-456-4537

• Para obtener piezas de repuesto, visite [kohler.com/serviceparts](http://kohler.com/serviceparts).

• Para obtener información acerca de cuidado y limpieza, visite [kohler.com/clean](http://kohler.com/clean).

• Patentes: [kohlercompany.com/patents](http://kohlercompany.com/patents)

A este producto lo cubre la **garantía limitada de por vida para griferías de KOHLER®**, que puede consultarse en [kohler.com/warranty](http://kohler.com/warranty). Si lo desea, solicite al Centro de Atención al Cliente una copia impresa de los términos de la garantía.

