

KOHLER® Clarity™

Water Filtration System

Instructions and Care



Instructions et entretien



Instrucciones y cuidado

KOHLER® Clarity™ removes
more than 99% of bacteria,
protozoa and cysts from water,
making it safer to drink.

Common sources where contaminated water
can be found include water from rivers, lakes,
streams, piped water, rain water and water
stored in open containers.

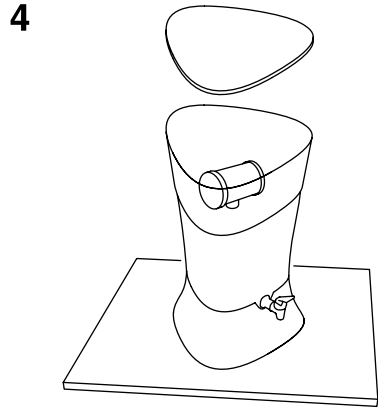
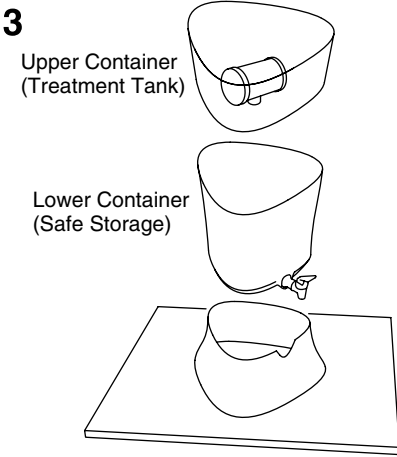
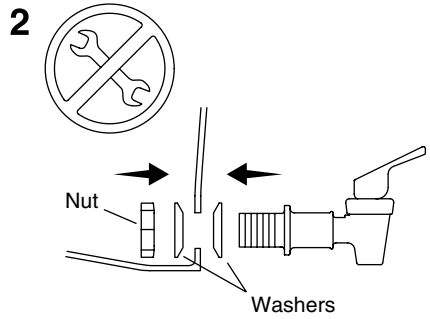
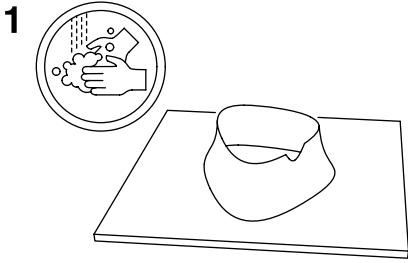
English

Pour la française, aller à la page 12.

Vea la versión en español en la página 22.

Table of Contents

Assembly.....	4
First Use	5
Daily Use	6
Clean the Plastic Parts.....	7
Clean the Spigot Parts.....	8
Clean the Filter Cartridge	9
Replace the Filter Cartridge	10



Assembly

No tools necessary. Wash hands before assembly.

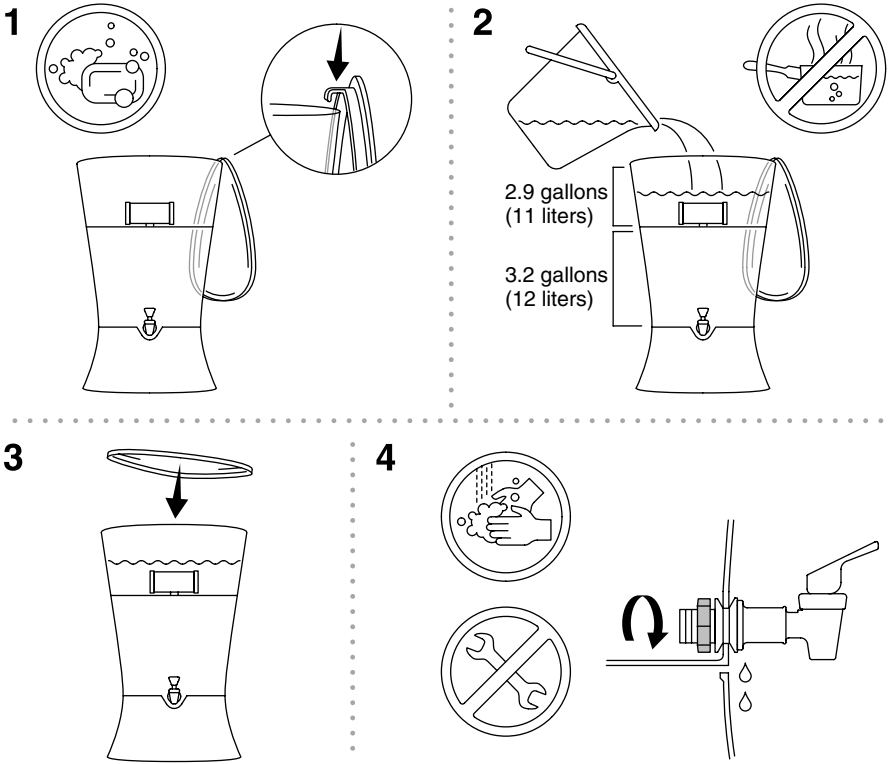
1. Place the stand on a flat, dry, cool, surface. Avoid sunlit areas, which will encourage the growth of algae.

CAUTION: Risk of product damage. Do not use tools or overtighten the nut.

2. Assemble the spigot, two washers, and nut to the lower container as shown. Handtighten the nut.

3. Place the lower container on the stand. Place the upper container on the lower container.

4. Place the lid on the upper container.



First Use

1. Clean the plastic parts. Refer to the “Clean the Plastic Parts” section.

CAUTION: Risk of product damage. Do not use boiling water.

2. Remove the lid and fill the upper container with water.

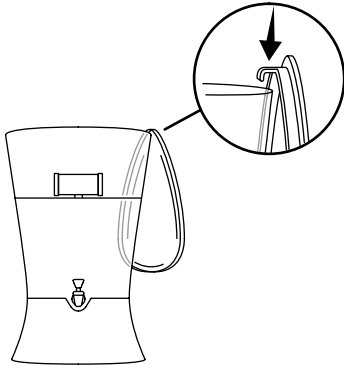
3. Replace the lid.

CAUTION: Risk of product damage. Do not use tools or overtighten the nut.

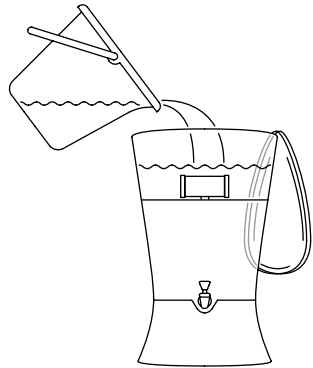
4. If leaking occurs from the spigot, use clean hands to tighten the nut. Do not use tools.

NOTICE: A dry filter cartridge will work slower until it has soaked for one day.

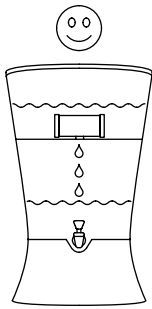
1



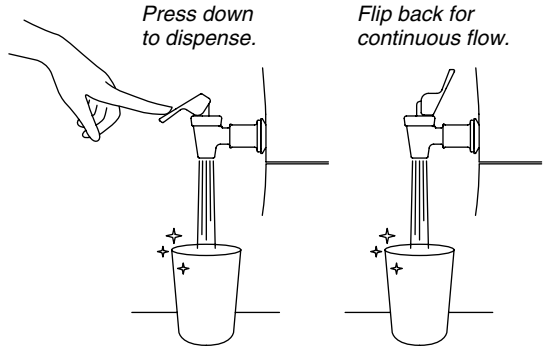
2



3



4



Press down to dispense.

Flip back for continuous flow.

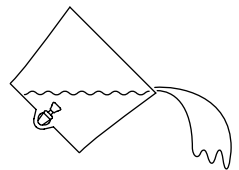
Daily Use

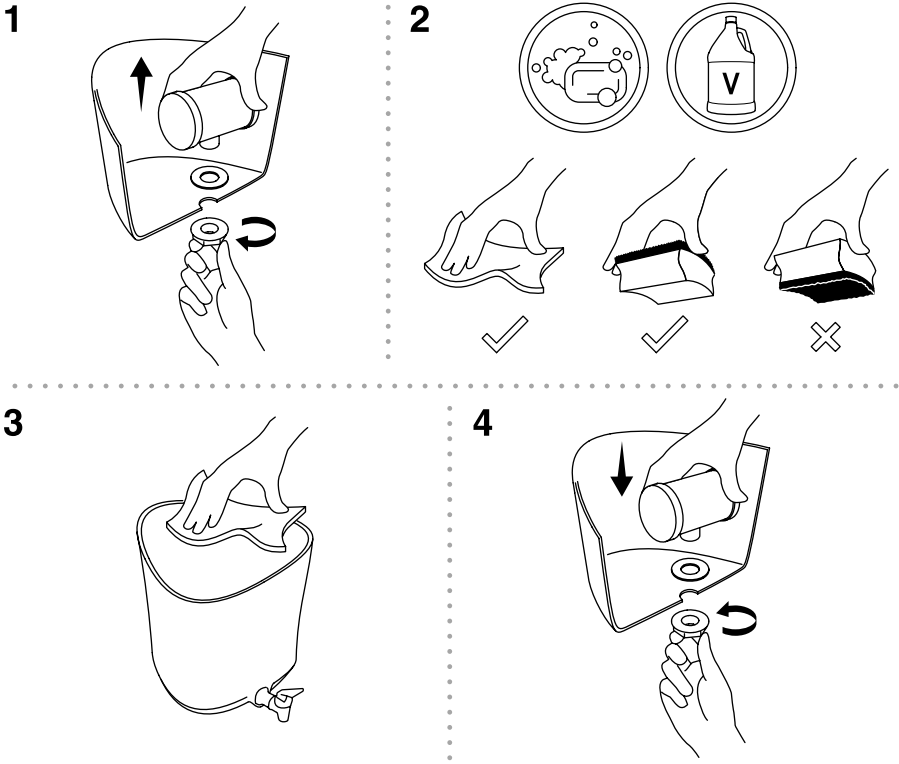
1. Remove the lid and hang it on the side of the upper container.
2. Fill the upper container with water. Do not add more water than fits in the lower container.
3. Replace the lid on the upper container.
4. To dispense water, press down on the spigot handle, or flip the handle back for continuous flow.

NOTICE: Always use clean water cups for drinking.

⚠ CAUTION: Risk of contamination. If water in the lower container is not used for several days, discard or refill the water.

If residue is present, clean the plastic parts and/or clean filter cartridge before filtering water again.





Clean the Plastic Parts

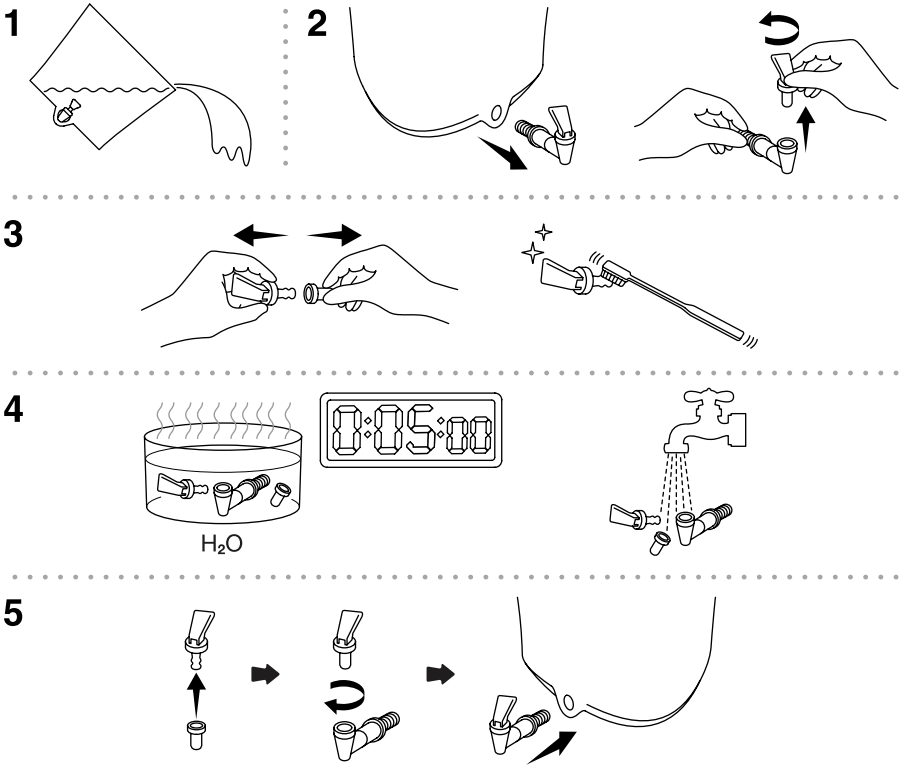
Clean the upper and lower containers weekly. Clean more often if the water has more dirt in it.

CAUTION: Risk of product damage. Use care when handling the cartridge.

1. Carefully remove the filter cartridge from the upper container by unthreading the nut on the underside of the container while holding the filter cartridge.

IMPORTANT! Wash hands with soap before cleaning the containers.

2. Use a clean, non-abrasive sponge soaked in vinegar for 2 minutes to thoroughly scrub the entire inside surface of the lower chamber. Clean the lower chamber before the upper chamber.
3. Use a clean, non-abrasive sponge soaked in vinegar for 2 minutes to thoroughly scrub the entire inside surface of the upper chamber. Clean the lower chamber before the upper chamber.
4. Reassemble the filter cartridge to the upper container with the rubber washer between the cartridge and the container. Hold the cartridge while tightening the nut.

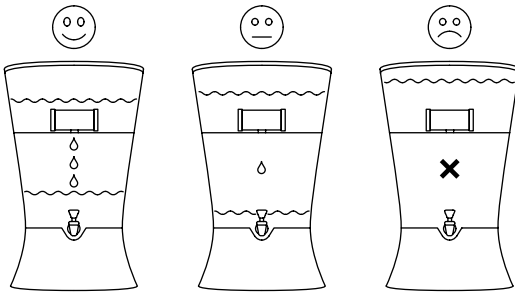


Clean the Spigot Parts

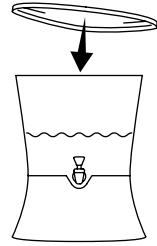
The spigot should be disassembled and cleaned once a week.

IMPORTANT! Use safe water to clean the spigot parts.

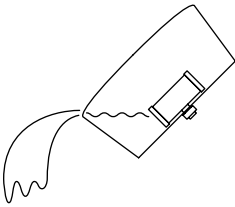
1. Empty the water from the lower container.
2. Remove the spigot from the lower container and unthread the handle.
3. Pull the seatcup from the spigot handle and scrub the threads with safe water.
4. Boil water for 2 minutes, then allow the water to sit for 2 minutes. Submerge the spigot parts in the hot water for at least 5 minutes.
5. After drying, push the seatcup back onto the handle. Thread the handle back onto the spigot and reconnect the spigot to the lower container.



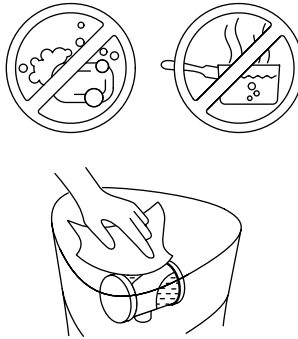
1



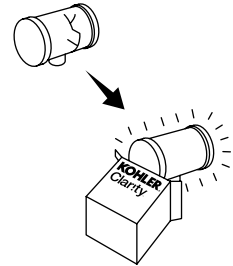
2



3



4



Clean the Filter Cartridge

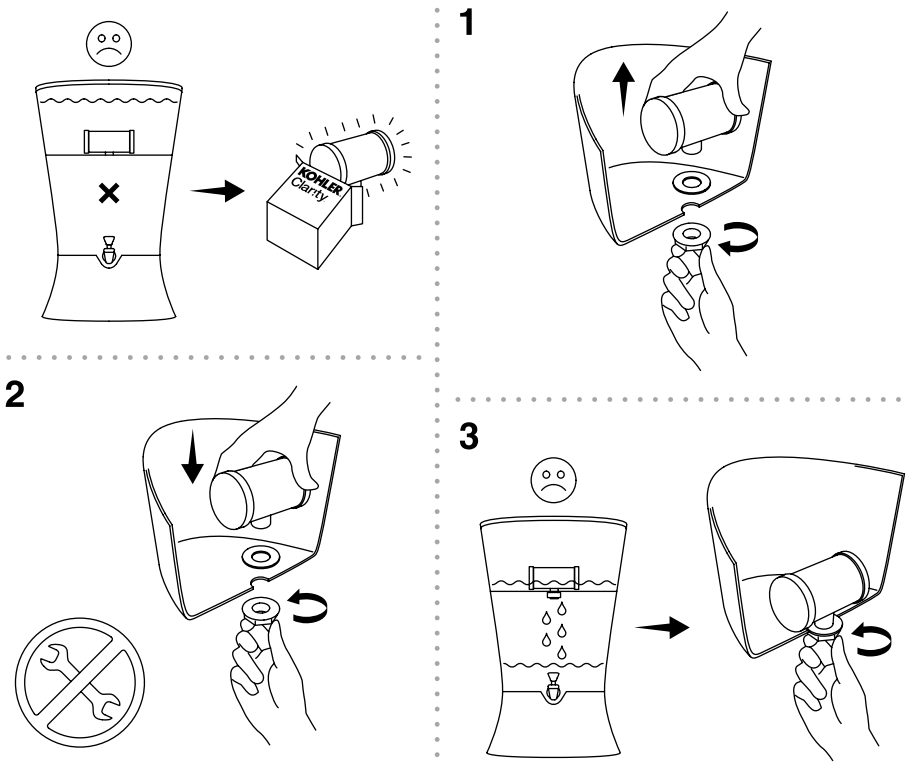
Over time, the filter cartridge pores will clog, reducing water flow. If the filter cartridge no longer efficiently provides drinking water, clean the cartridge.

1. Remove the upper container. Place the lid on the lower container to protect the safe water inside.
2. Pour out any remaining water from the upper container.

IMPORTANT! Do not use soap or boiling water.

NOTE: The filter cartridge does not need to be removed for cleaning.

3. Gently rub the surface of the filter cartridge with sandpaper or similar grit material to expose the new surface. Repeat until the sediment is removed.
4. Inspect the filter cartridge for cracks. A cracked cartridge will no longer provide safe drinking water and must be replaced. Proceed to the "Replace the Filter Cartridge" section.



Replace the Filter Cartridge

If reduced flow continues after cleaning the filter cartridge, or if cracks are present, replace the cartridge. Contact the provider organization for replacement cartridges.

1. Remove the existing filter cartridge by unthreading the nut under the upper container.

CAUTION: Risk of product damage. Do not use tools or overtighten the nut. Do not turn the filter cartridge.

2. Assemble the new filter cartridge to the upper container with the rubber washer between the cartridge and the container. Handtighten the nut while holding the filter cartridge with the other hand. Do not overtighten!
3. Add a small amount of water to the upper container to test the seal. If water passes rapidly into the lower container, tighten the nut further.

Safe Water. For All.

[KOHLER.com/Clarity](https://www.kohler.com/Clarity)

KOHLER® Clarity™

Système de filtration d'eau

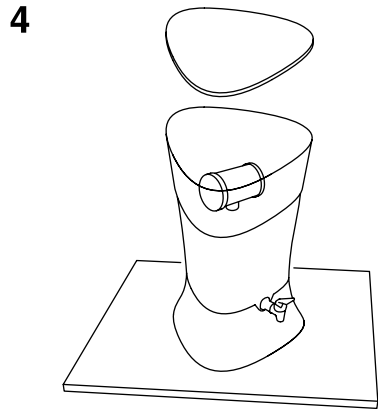
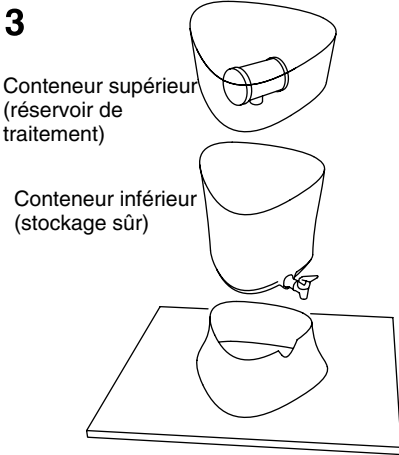
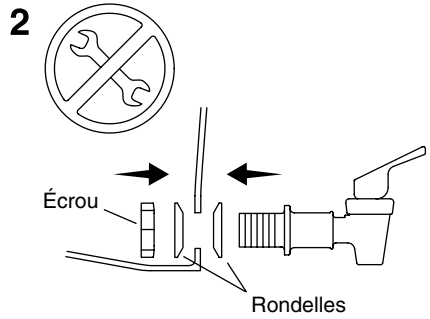
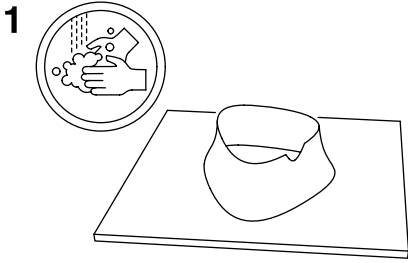
KOHLER® Clarity™ élimine plus de 99% de bactéries, de protozoaires et de kystes de l'eau, et celle-ci est ainsi plus sûre à boire.

Les sources communes où l'on peut trouver de l'eau contaminée incluent l'eau des rivières, des lacs, des cours d'eau, l'eau courante, l'eau de pluie, et l'eau stockée dans des conteneurs ouverts.

Français

Table des matières

Assemblage	4
Première utilisation.....	5
Utilisation quotidienne.....	6
Nettoyer les pièces en plastique	7
Nettoyer les pièces de la chantepleure.....	8
Nettoyer la cartouche du filtre	9
Remplacer la cartouche du filtre	10



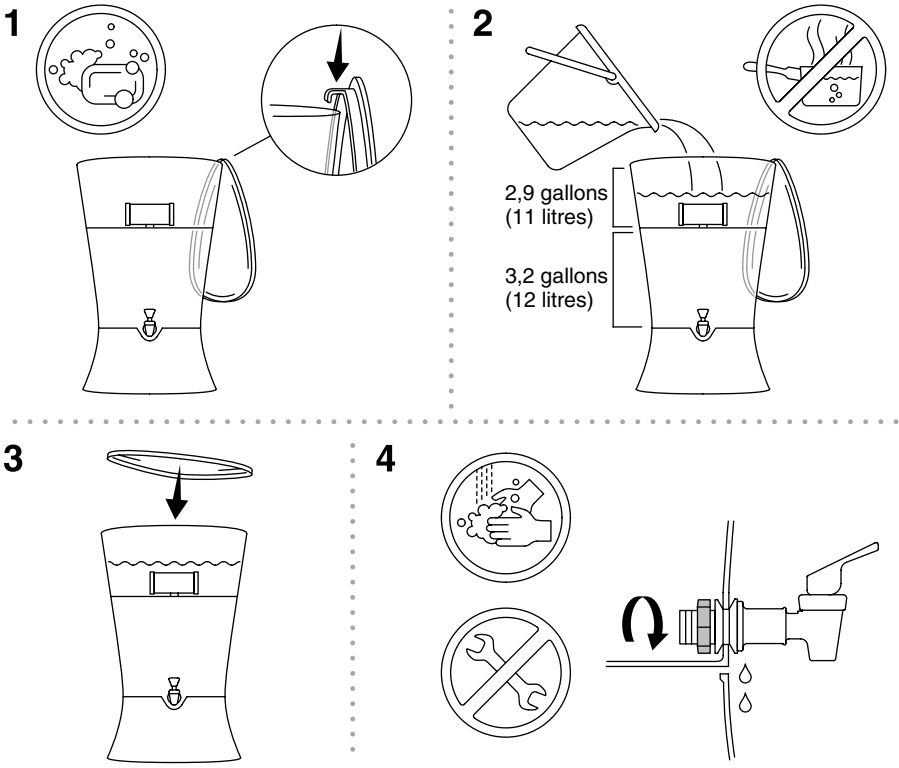
Assemblage

Aucun outil n'est nécessaire. Laver les mains avant l'assemblage.

1. Placer le socle sur une surface plate, sèche et froide. Éviter les endroits ensoleillés, vu que cela encouragera la croissance d'algues.

ATTENTION: Risque d'endommagement du produit. Ne pas utiliser des outils et ne pas trop serrer l'écrou.

2. Assembler la chantepleur, les deux rondelles et l'écrou sur le conteneur inférieur, comme sur l'illustration. Serrer l'écrou à la main.
3. Placer le conteneur inférieur sur le socle. Placer le conteneur supérieur sur le conteneur inférieur.
4. Placer le couvercle sur le conteneur supérieur.



Première utilisation

1. Nettoyer les pièces en plastique Se reporter à la section "Nettoyer les pièces en plastique".

ATTENTION: Risque d'endommagement du produit. Ne pas utiliser de l'eau bouillante.

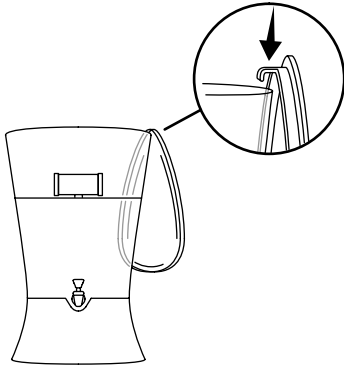
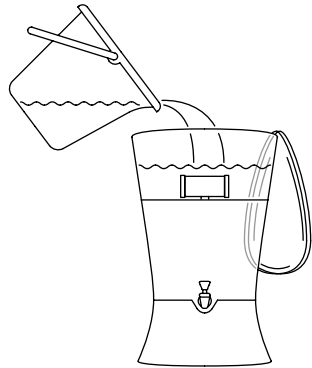
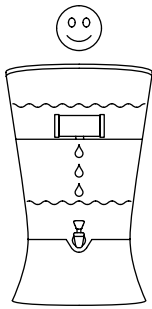
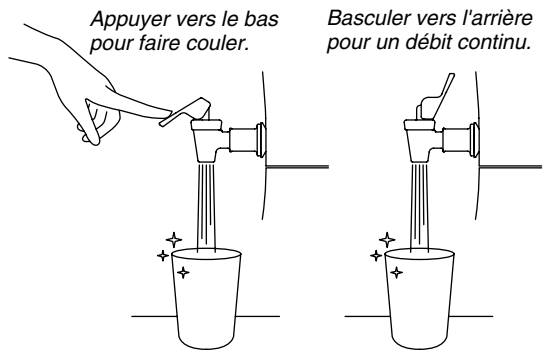
2. Retirer le couvercle et remplir le conteneur supérieur avec de l'eau.

3. Remettre le couvercle en place.

ATTENTION: Risque d'endommagement du produit. Ne pas utiliser des outils et ne pas trop serrer l'écrou.

4. Si une fuite se produit en provenance de la chantepleur, serrer l'écrou avec des mains propres. Ne pas utiliser des outils.

AVIS: Une cartouche de filtre sèche fonctionne plus lentement jusqu'à ce qu'elle ait trempé pendant une journée.

1**2****3****4**

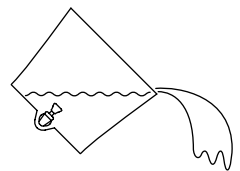
Utilisation quotidienne

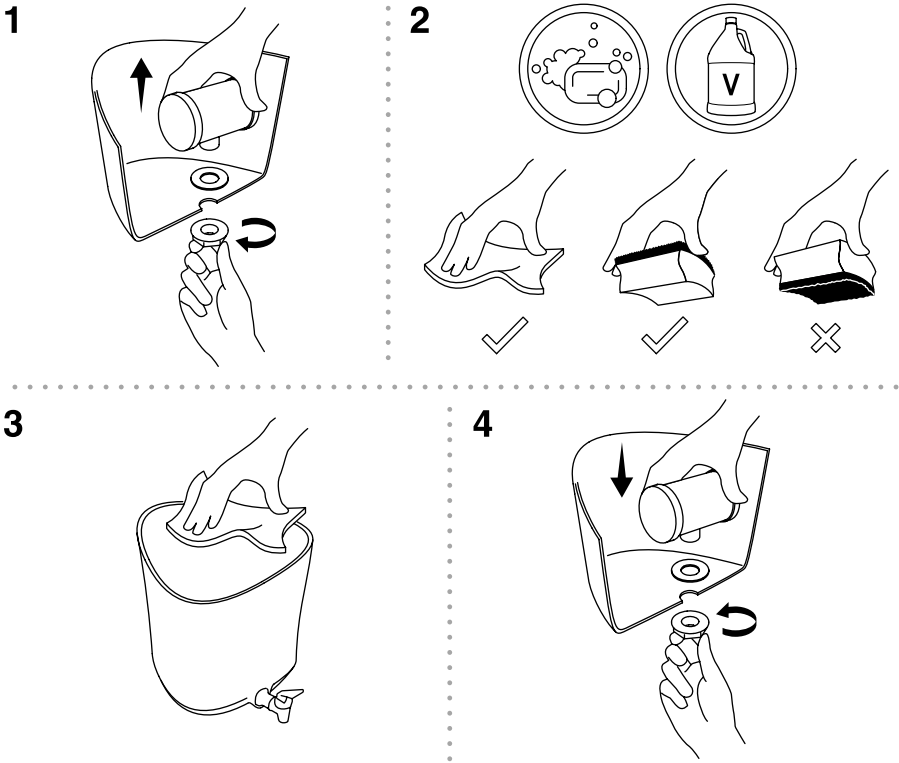
1. Retirer le couvercle et le suspendre sur le côté du conteneur supérieur.
2. Remplir le conteneur supérieur avec de l'eau. Ne pas ajouter plus d'eau que ce qui peut être contenu dans le conteneur inférieur.
3. Remettre le couvercle en place sur le conteneur supérieur.
4. Pour fournir de l'eau, appuyer sur la poignée de la chantepleur ou basculer la poignée vers l'arrière pour un débit continu.

AVIS: Toujours utiliser des tasses d'eau propres pour boire.

⚠ ATTENTION: Risque de contamination. Si l'eau se trouvant dans le conteneur inférieur n'est pas utilisée pendant plusieurs jours, jeter l'eau ou la refiltrer.

Si des résidus sont présents, nettoyer les pièces en plastique et/ou nettoyer la cartouche du filtre avant de refiltrer l'eau.





Nettoyer les pièces en plastique

Nettoyer les conteneurs supérieur et inférieur toutes les semaines. Nettoyer plus souvent si l'eau contient plus de saletés.

ATTENTION: Risque d'endommagement du produit. Procéder avec soin lors de la manipulation de la cartouche.

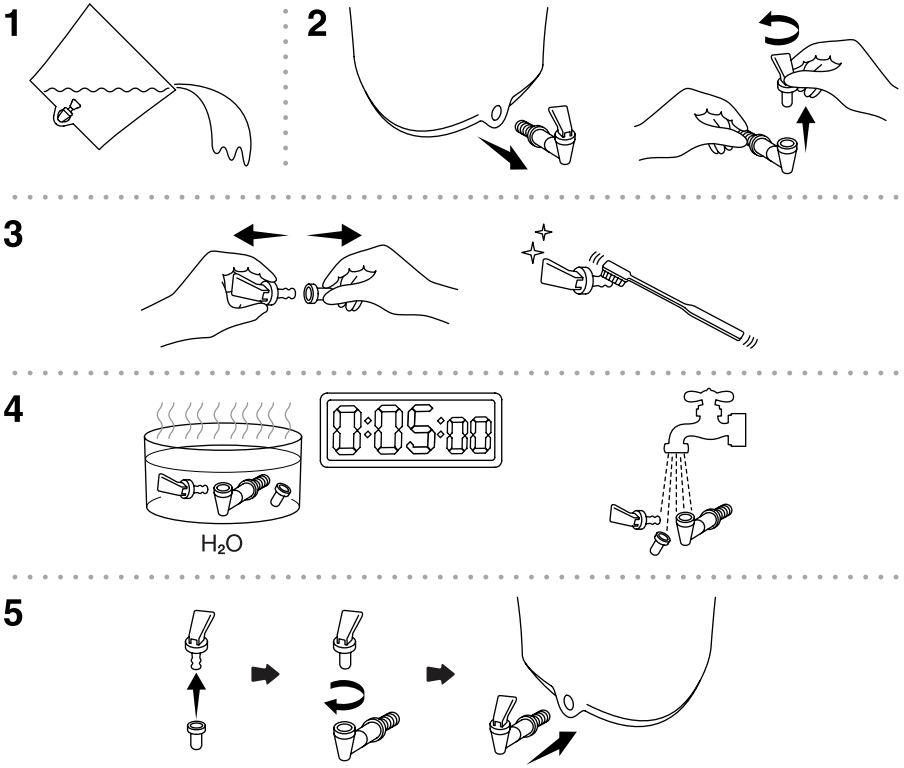
1. Retirer avec précaution la cartouche du filtre du conteneur supérieur en désenfilant l'écrou sur le dessous du conteneur tout en tenant la cartouche du filtre.

IMPORTANT! Laver les mains avec du savon avant de nettoyer les conteneurs.

2. Utiliser une éponge propre non abrasive trempée dans du vinaigre pendant 2 minutes pour bien laver toute la surface intérieure de la chambre inférieure. Nettoyer la chambre inférieure avant la chambre supérieure.

3. Utiliser une éponge propre non abrasive trempée dans du vinaigre pendant 2 minutes pour bien laver toute la surface intérieure de la chambre supérieure. Nettoyer la chambre inférieure avant la chambre supérieure.

4. Remonter la cartouche du filtre sur le conteneur supérieur avec la rondelle en caoutchouc entre la cartouche et le conteneur. Tenir la cartouche pendant le serrage de l'écrou.

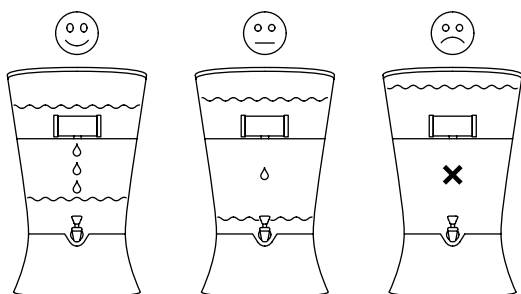


Nettoyer les pièces de la chantepleure

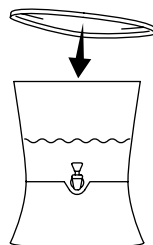
La chantepleure devrait être désassemblée et nettoyée une fois par semaine.

IMPORTANT! Utiliser de l'eau sûre pour nettoyer les pièces de la chantepleure.

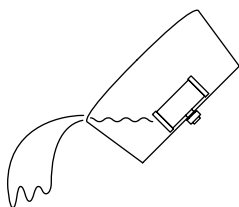
1. Vider l'eau du conteneur inférieur.
2. Retirer la chantepleure du conteneur inférieur et désenfiler la poignée.
3. Tirer le manchon hors de la poignée de la chantepleure et frotter les filets avec de l'eau sûre.
4. Faire bouillir de l'eau pendant 2 minutes, puis laisser l'eau se reposer pendant 2 minutes. Immerger les pièces de la chantepleure dans de l'eau chaude pendant 5 minutes au moins.
5. Après le séchage, repousser le manchon sur la poignée. Réenfiler la poignée sur la chantepleure et reconnecter la chantepleure sur le conteneur inférieur.



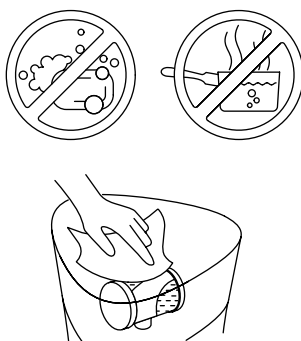
1



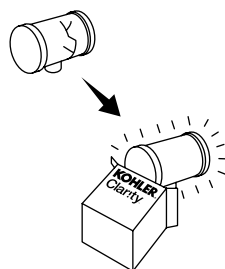
2



3



4



Nettoyer la cartouche du filtre

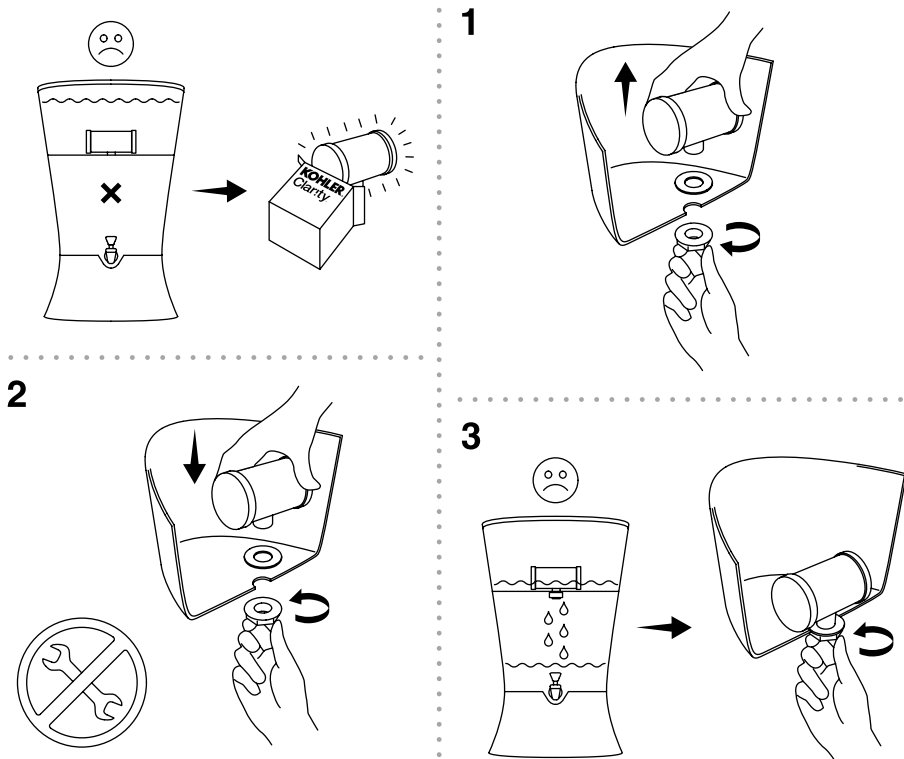
La cartouche du filtre s'obstrue avec le temps, et ceci réduit le débit d'eau. Si la cartouche du filtre ne fournit plus d'eau potable de manière efficace, nettoyer la cartouche.

1. Retirer le conteneur supérieur. Mettre le couvercle sur le conteneur inférieur pour protéger l'eau sûre à l'intérieur.
2. Verser toute eau restante hors du conteneur supérieur.

IMPORTANT! Ne pas utiliser de savon ou de l'eau bouillante.

REMARQUE: La cartouche du filtre n'a pas besoin d'être retirée pour le nettoyage.

3. Frotter doucement la surface de la cartouche du filtre avec du papier de verre ou un matériau à grains similaire pour exposer la nouvelle surface. Répéter jusqu'à ce que le sédiment soit éliminé.
4. Inspecter la cartouche du filtre pour y déceler des fissures. Une cartouche fissurée ne fournit plus de l'eau potable sûre et doit être remplacée. Passer à la section "Remplacer la cartouche du filtre".



Remplacer la cartouche du filtre

Si un débit réduit continue après le nettoyage de la cartouche du filtre, ou si des fissures sont présentes, remplacer la cartouche. S'adresser à l'organisation du fournisseur pour les cartouches de remplacement.

1. Retirer la cartouche de filtre existante en désenfilant l'écrou sous le conteneur supérieur.

ATTENTION: Risque d'endommagement du produit. Ne pas utiliser des outils et ne pas trop serrer l'écrou. Ne pas tourner la cartouche du filtre.

2. Monter la nouvelle cartouche du filtre sur le conteneur supérieur avec la rondelle en caoutchouc entre la cartouche et le conteneur. Serrer l'écrou à la main tout en tenant la cartouche du filtre avec l'autre main. Ne pas trop serrer!
3. Ajouter une petite quantité d'eau sur le conteneur supérieur pour tester le joint d'étanchéité. Si l'eau passe rapidement dans le conteneur inférieur, serrer l'écrou davantage.

Eau sûre. Pour tous.

[KOHLER.com/Clarity](https://www.kohler.com/Clarity)

KOHLER® Clarity™

Sistema de filtración de agua

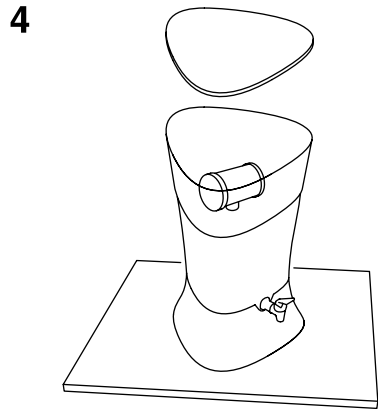
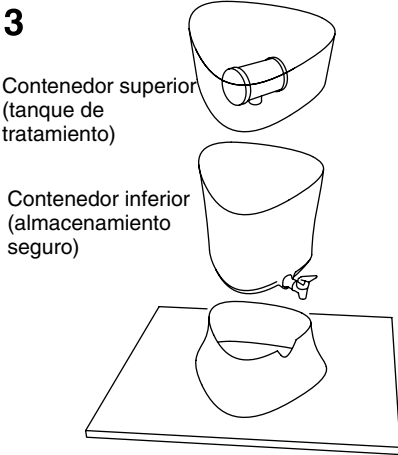
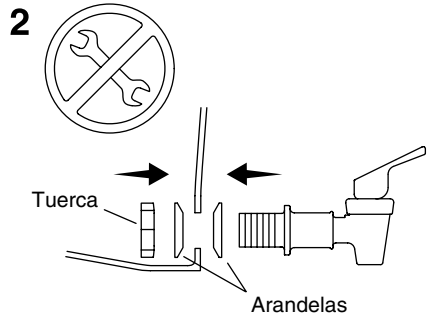
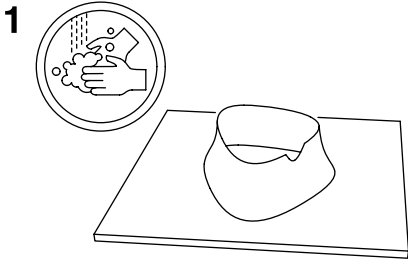
KOHLER® Clarity™ elimina más del 99% de las bacterias, los protozoarios y los quistes del agua, y la hace potable.

Las fuentes comunes de las que se puede obtener agua contaminada pueden ser ríos, lagos, arroyos, agua de tubería, agua de lluvia y agua almacenada en contenedores abiertos.

Español

Contenido

Ensamblaje.....	4
Primer uso.....	5
Uso diario.....	6
Limpieza de las piezas de plástico.....	7
Limpieza de las piezas del grifo.....	8
Limpieza del cartucho de filtro.....	9
Cambio del cartucho de filtro.....	10



Ensamblaje

No se requieren herramientas. Lávese las manos antes de ensamblar.

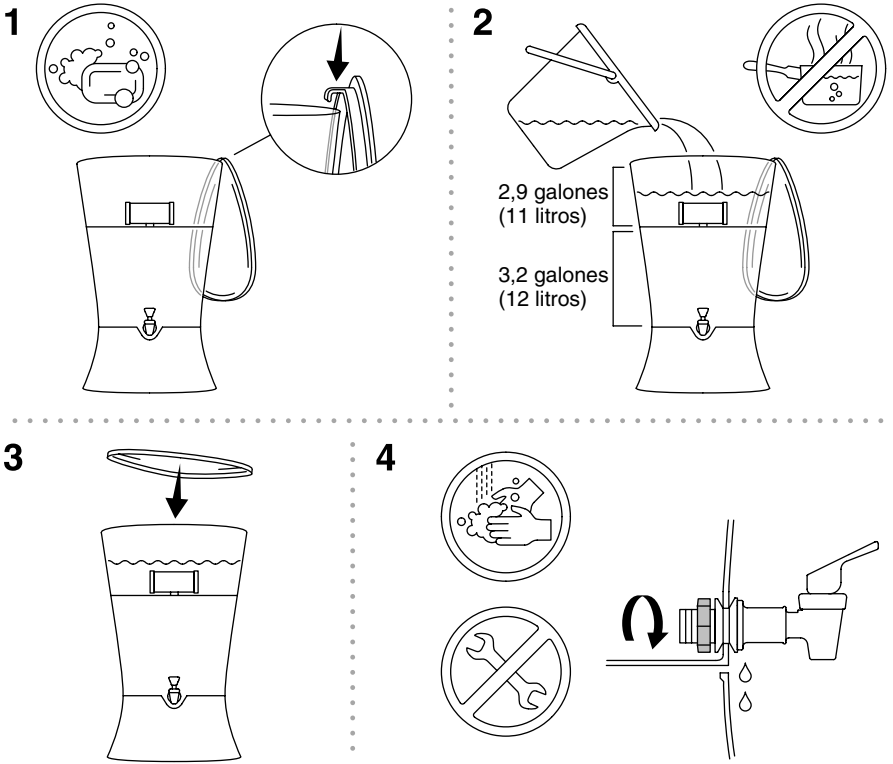
1. Coloque la base sobre una superficie plana, seca y fresca. Evite áreas donde pegue el sol, ya que se promovería el desarrollo de algas.

PRECAUCIÓN: Riesgo de daños al producto. No use herramientas ni apriete demasiado la tuerca.

2. Ensamble el grifo, dos arandelas, y la tuerca en el contenedor inferior, como se muestra. Apriete la tuerca a mano.

3. Coloque el contenedor inferior sobre la base. Coloque el contenedor superior sobre el contenedor inferior.

4. Coloque la tapa sobre el contenedor superior.



Primer uso

1. Limpie las piezas de plástico. Consulte la sección "Limpieza de las piezas de plástico".

PRECAUCIÓN: Riesgo de daños al producto. NO use agua hirviendo.

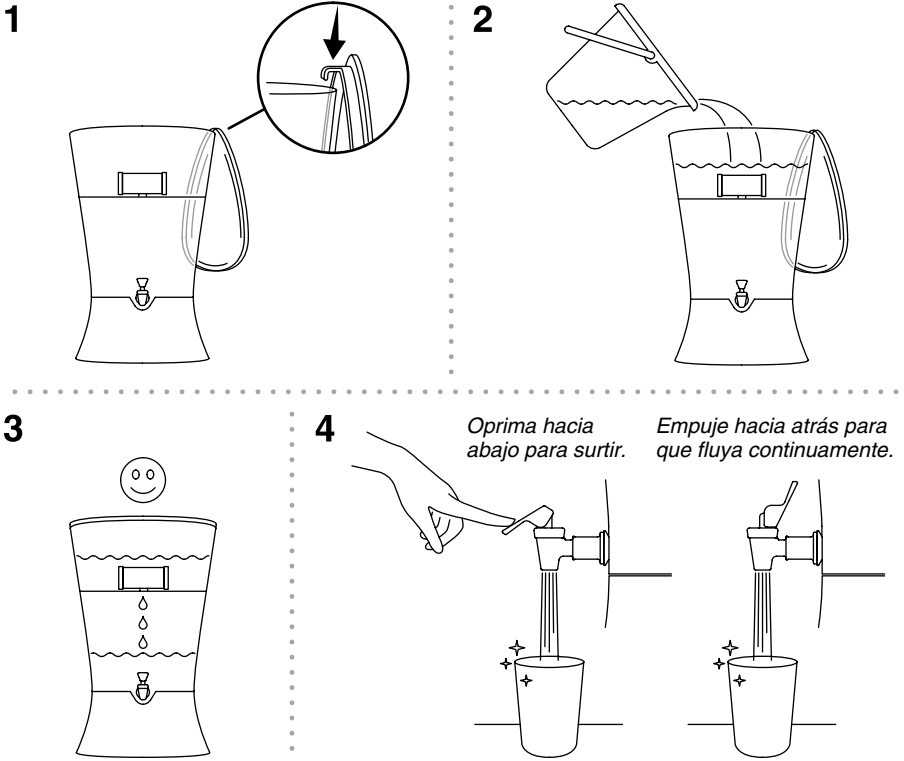
2. Quite la tapa y llene el contenedor superior con agua.

3. Vuelva a colocar la tapa.

PRECAUCIÓN: Riesgo de daños al producto. No use herramientas ni apriete demasiado la tuerca.

4. Si se fuga agua del grifo, apriete la tuerca con las manos limpias. No use herramientas.

AVISO: Los cartuchos de filtro secos funcionan lentamente. Es necesario remojarlos durante un día.



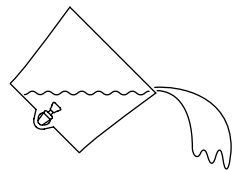
Uso diario

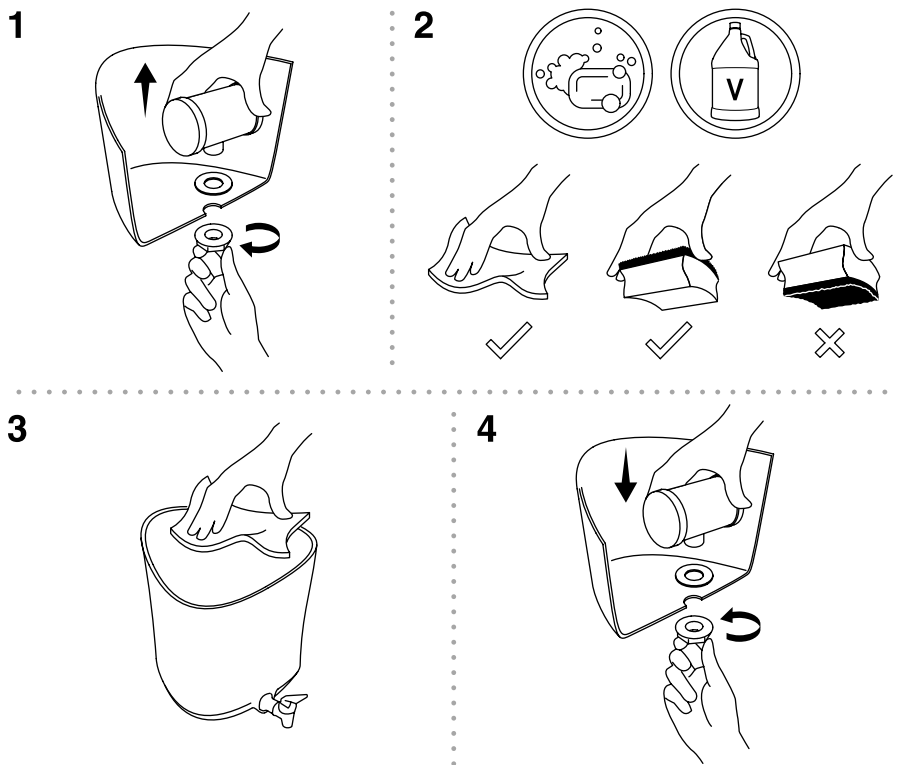
1. Quite la tapa y cuélguela a un lado del contenedor superior.
2. Llene el contenedor superior con agua. No agregue más agua de la que quepa en el contenedor inferior.
3. Vuelva a colocar la tapa sobre el contenedor superior.
4. Para surtir agua, oprima hacia abajo la manija del grifo o empújela hacia atrás para que el agua fluya continuamente.

AVISO: Siempre use vasos limpios para beber agua.

⚠ PRECAUCIÓN: Riesgo de contaminación. Si el agua en el contenedor inferior no se usa durante varios días, deseche el agua o vuelva a filtrarla.

Si hay residuos en el agua, limpie las piezas de plástico y/o limpie el cartucho de filtro antes de volver a filtrar el agua.



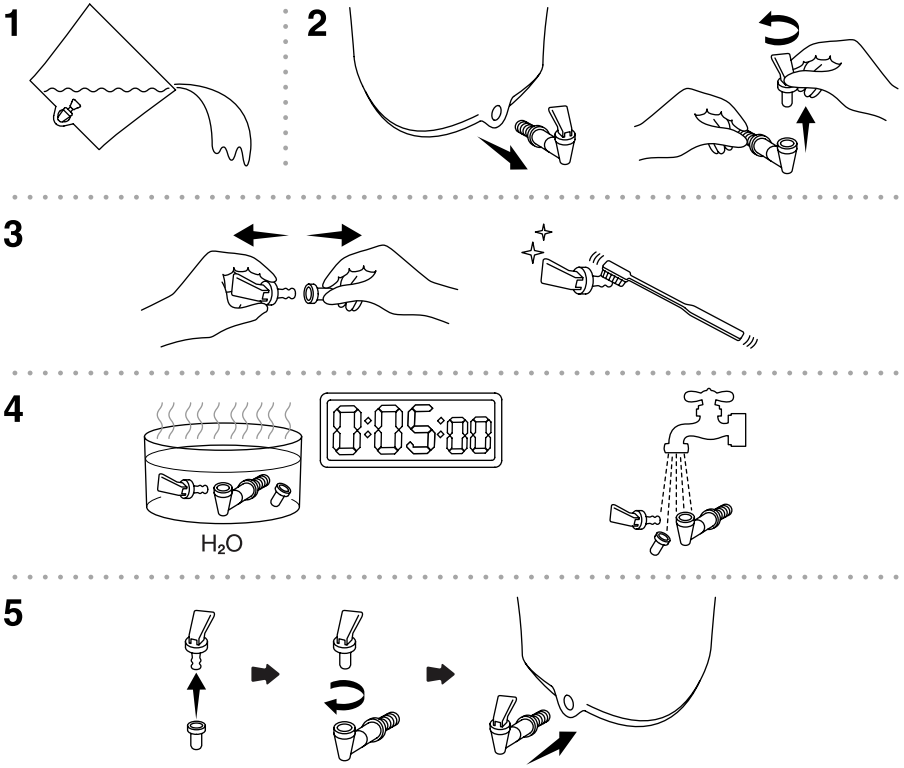


Limpieza de las piezas de plástico

Limpe semanalmente los contenedores superior e inferior. Limpie con mayor frecuencia si el agua contiene tierra.

PRECAUCIÓN: Riesgo de daños al producto. Tenga cuidado al tocar el cartucho.

1. Desenrosque la tuerca en la cara inferior del contenedor que contiene el cartucho de filtro para sacar con cuidado el cartucho de filtro del contenedor superior.
- ¡IMPORTANTE!** Lávese las manos con jabón antes de limpiar los contenedores.
2. Talle muy bien durante 2 minutos toda la superficie interior de la cámara inferior con una esponja limpia, no abrasiva, remojada en vinagre. Limpie la cámara inferior antes de limpiar la cámara superior.
 3. Talle muy bien durante 2 minutos toda la superficie interior de la cámara superior con una esponja limpia, no abrasiva, remojada en vinagre. Limpie la cámara inferior antes de limpiar la cámara superior.
 4. Vuelva a ensamblar el cartucho de filtro en el contenedor superior con la arandela de goma entre el cartucho y el contenedor. Sostenga el cartucho mientras aprieta la tuerca..

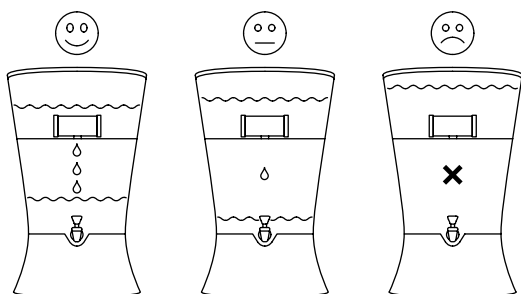


Limpieza de las piezas del grifo

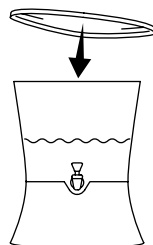
El grifo debe desensamblarse y limpiarse una vez a la semana.

¡IMPORTANTE! Use agua potable para limpiar las piezas del grifo.

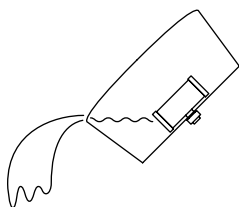
1. Vacíe el agua del contenedor inferior.
2. Retire el grifo del contenedor inferior y desenrosque la manija.
3. Tire del manguito de asiento de la manija del grifo y talle las cuerdas con agua potable.
4. Ponga agua a hervir durante 2 minutos, y luego déjela reposar durante 2 minutos. Sumerja las piezas del grifo en el agua caliente durante al menos 5 minutos.
5. Una vez que se sequen, empuje el manguito de asiento hasta que entre de nuevo en la manija. Enrosque la manija de nuevo en el grifo, y vuelva a conectar el grifo en el contenedor inferior.



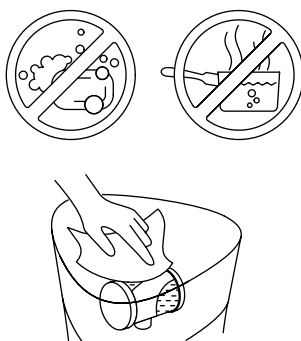
1



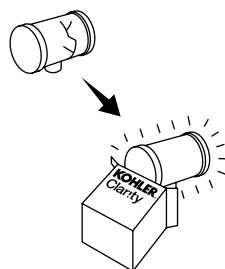
2



3



4



Limpieza del cartucho de filtro

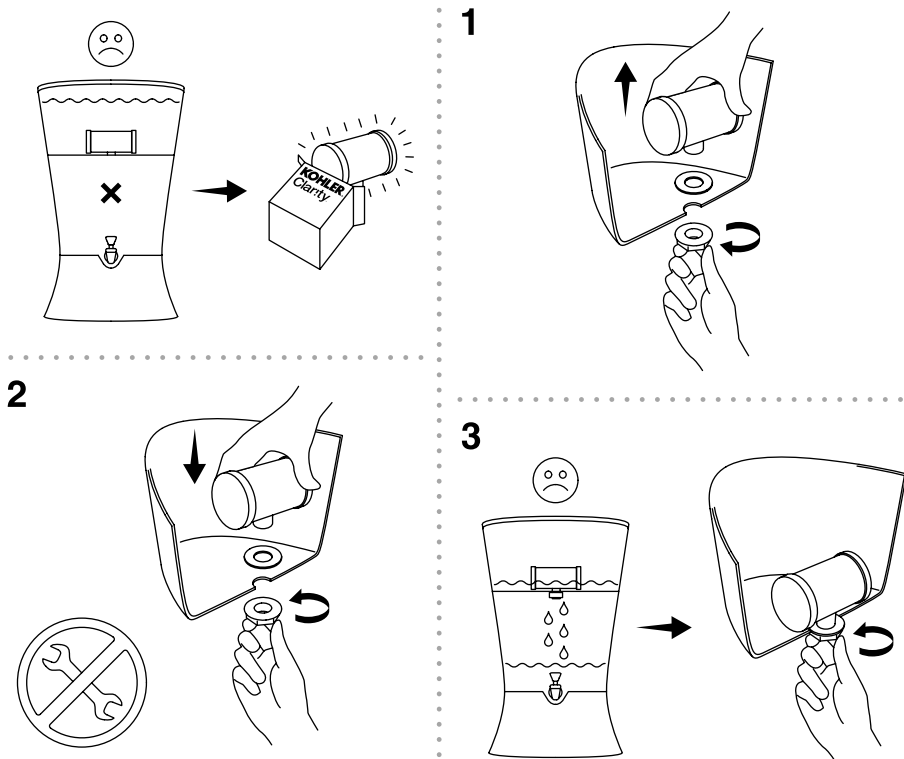
Al paso del tiempo los poros del cartucho de filtro se tapan y se reduce el flujo de agua. Si el cartucho de filtro ya no produce agua potable en forma eficiente, limpie el cartucho.

1. Retire el contenedor superior. Coloque la tapa sobre el contenedor inferior para proteger el agua potable que está dentro.
2. Vacíe toda el agua que quede en el contenedor superior.

¡IMPORTANTE! No use jabón ni agua hirviendo.

NOTA: No es necesario retirar el cartucho de filtro para limpiarlo.

3. Talle con cuidado la superficie del cartucho de filtro con papel de lija o con algún material abrasivo similar para dejar expuesta la nueva superficie. Repita hasta que se elimine todo el sedimento.
4. Revise si el cartucho de filtro tiene cuarteaduras. Si el cartucho tiene cuarteaduras ya no produce agua potable y debe ser cambiado. Continúe a la sección "Cambio del cartucho de filtro".



Cambio del cartucho de filtro

Si el flujo de agua sigue siendo reducido después de limpiar el cartucho de filtro, o si el cartucho tiene cuarteaduras, cambie el cartucho. Comuníquese con la organización proveedora de cartuchos de repuesto.

1. Desenrosque la tuerca bajo el contenedor superior para sacar el cartucho de filtro actual.

PRECAUCIÓN: Riesgo de daños al producto. No use herramientas ni apriete demasiado la tuerca. No gire el cartucho de filtro.

2. Ensamble el nuevo cartucho de filtro en el contenedor superior con la arandela de goma entre el cartucho y el contenedor. Apriete a mano la tuerca mientras sostiene el cartucho de filtro con la otra mano. ¡No apriete demasiado!
3. Agregue una pequeña cantidad de agua al contenedor superior para comprobar el sello. Si el agua pasa rápidamente al contenedor inferior, apriete la tuerca un poco más.

Agua potable. Para todos.

[KOHLER.com/Clarity](https://www.kohler.com/Clarity)

THE BOLD LOOK
OF **KOHLER**®

USA/Canada: 1-800-4KOHLER

México: 001-800-456-4537

kohler.com

©2018 Kohler Co.