



For the best **PERFORMANCE**, remember to replace your filter regularly with only genuine InSinkErator® replacement filters.

F-1000

- Reduces particulates, chlorine taste and odor for a refreshing taste
- 500 gallon capacity
- 0.75 gpm flow rate
- Replace every 6 months at the rated capacity or if a noticeable reduction in flow rate occurs.

F-2000

- Reduces particulates, chlorine taste and odor, plus cysts, lead, mercury, asbestos, benzene, atrazine, 2,4-D, Lindane, Carbofuran and p-Dichlorobenzene
- 500 gallon capacity
- 0.75 gpm flow rate
- Replace every 6 months at the rated capacity or if a noticeable reduction in flow rate occurs.

Select the filter that works best for your family.

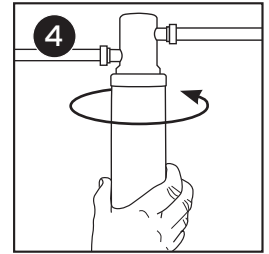
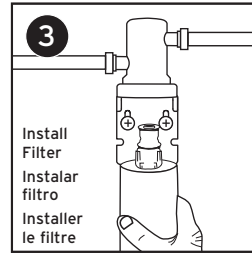
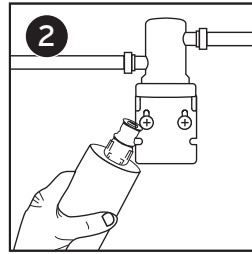
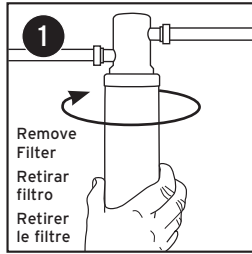
Designed for exclusive use with the InSinkErator instant hot water dispensers.

For information on replacement filters, call the InSinkErator *Answerline*® at 1-800-558-5700, visit www.insinkerator.com or shop.insinkerator.com to opt in for an auto replenishment program.





InSinkErator
Emerson Electric Co.
1250 International Dr.
Mt Pleasant, WI 53177
www.insinkerator.com



Replacement Filter Guidelines

It is essential that regular filter replacement be carried out for this product to perform as advertised. Replace the cartridge every 6 months or when there is an obvious decrease in water flowing from the faucet or when objectionable taste and/or odors return. Replace with InSinkErator® brand filter cartridges.

⚠ WARNING

To reduce the risk associated with the ingestion of contaminants: Do not use with water that is microbiologically unsafe or of unknown quality without adequate disinfection before or after the system. Systems certified for cyst reduction may be used on disinfected water that may contain filterable cysts. EPA Establishment #070595-CT-001

NOTICE

To reduce the risk associated with property damage due to water leakage:

- Read and follow Use Instructions provided with the original system before installation and use of this product.
- To reduce the risk of water leakage or flooding, and to ensure optimal filter performance:
- Change the disposable filter cartridge every six months or sooner if you observe a noticeable reduction in water flow rate.
- Failure to replace the disposable filter cartridge at recommended intervals may lead to reduced filter performance and cracks in the filter housing, causing water leakage or flooding.
- For questions or concerns, please contact Customer Service at 1-800-558-5700.

⚠ DANGER

Electric Shock Hazard. To prevent electrical shock, disconnect power before servicing unit. Use only a properly grounded and polarized electric outlet.

To Replace the Filter: First, place a pan or dish/towel under the filter to catch water drainage during the cartridge change.

Note: Directions are based off of the following filter position and view: Filter is vertical with filter head located on top.

- 1 Slowly turn cartridge the direction as identified in image 1 completely until it stops (approx. 90° or 1/4 turn). At this position, the inlet and outlet ports have been closed and the filter's internal pressure has been relieved.
- 2 Approximately 2 oz. of water will be discharged from the vent line. Pull used cartridge straight out and discard.
- 3 Insert new cartridge into filter head. Top surface of cartridge will become flush with bottom of filter head when fully engaged.
- 4 Turn cartridge the direction as identified in image 4 until it stops (approx 90° or 1/4 turn). If the new filter cartridge cannot be inserted, insert the old filter cartridge and turn completely until it stops and the arrow on the head and bracket assembly aligns with the in/out arrow on the cartridge. Then retry new cartridge.

Flush Instructions: Finally, open hot water faucet to expel trapped air. Flush 2.25 gallons through filter before use (approximately 3 minutes).

Replace cartridges every 6 months. To remind yourself, enter the future replacement date on the label and place on the new cartridge or wherever it is most convenient.

Replace by: _____

To order replacement filter cartridges, visit www.insinkerator.com or call 1-800-558-5700

To remove, rotate filter completely to the left until arrows match up. To replace, match the arrows and rotate to the right.

Flush Instructions: Open hot water faucet to expel trapped air. For the F-1000S and F-1000, flush 2.25 gallons through filter before use (approximately 3 minutes). For the F-2000S and F-2000, flush 3 gallons through filter before use (approximately 3 minutes).

4350

AnswerLine™
1-800-558-5700

44690 REV B
34-8712-1102-4

Printed in USA

Pautas sobre el filtro de reemplazo

Para que este producto funcione satisfactoriamente, es esencial sustituir el filtro regularmente. Sustituya el cartucho cada 6 meses o cuando observe una disminución considerable del caudal de agua que sale del grifo o el agua tenga sabor u olor desagradable. Sustituya el cartucho con cartuchos de filtro de la marca InSinkErator®.

⚠ ADVERTENCIA

Para reducir el riesgo de ingestión de contaminantes: No use el producto con agua que sea microbiológicamente insegura o de dudosa calidad sin realizar una desinfección adecuada antes o después de utilizar el sistema. Los sistemas con certificación de reducción de quistes bacterianos se pueden utilizar en agua desinfectada, la cual puede contener quistes filtrables. No. de establecimiento EPA 070595-CT-001.

AVISO

Para reducir el riesgo de daños materiales debido a fugas de agua:

- Lea y siga las Instrucciones de uso que vienen con el sistema original antes de instalar y utilizar este producto.
- Para reducir el riesgo de fugas y desbordes de agua y para garantizar un funcionamiento óptimo del filtro:
- Cambie el cartucho desechable del filtro cada seis meses o antes si observa una reducción evidente del caudal de flujo.
- Si no se reemplaza el cartucho desechable según la frecuencia recomendada, se podrá ver reducido el funcionamiento de filtro y podrán producirse grietas en la caja del filtro, lo que causará fugas y desbordes de agua.
- Si tiene preguntas o inquietudes, comuníquese con Servicio al Cliente al 1-800-558-5700.

⚠ PELIGRO

Riesgo de descarga eléctrica. Para evitar descargas eléctricas, desconecte el suministro eléctrico antes de manipular la unidad. Utilice exclusivamente una toma de corriente polarizada y con conexión a tierra.

Para sustituir el filtro: Coloque una bandeja o un trapo bajo el filtro para recoger el agua que drene durante el cambio del cartucho.

Note: Las direcciones se basan en la posición del filtro y vista siguientes: El filtro es vertical con la cabeza del filtro en la parte superior.

- 1 Gire lentamente el cartucho hacia la dirección que se indica en la imagen 1 hasta que se detenga (aproximadamente 90° ó 1/4 de vuelta). En esta posición, los puertos de entrada y salida se cierran y se libera la presión interna del filtro.
- 2 Se descargarán aproximadamente 2 onzas de agua de tubo de ventilación. Tire del cartucho usado para extraerlo y deséchelo.
- 3 Introduzca el cartucho nuevo en el cabezal del filtro. La superficie superior del filtro quedará alineada con la parte inferior del cabezal del filtro cuando estén totalmente encajados.
- 4 Gire el cartucho hacia la dirección que se indica en la imagen 4 hasta que se detenga (aproximadamente 90° ó 1/4 de vuelta). Si no se puede introducir el cartucho nuevo, introduzca el cartucho viejo y gírelo por completo hasta que se detenga, y la flecha del ensamble del cabezal y soporte quede alineada con la flecha del cartucho. Entonces cartucho nuevo de la recomprobación.

Instrucciones de enjuague: Abra el grifo de agua caliente para expulsar el aire atrapado. Haga correr 2.25 galones por el filtro antes de utilizarlos (durante aproximadamente 3 minutos).

Sustituya el cartucho cada 6 meses. Para que no lo olvide, escriba la fecha futura de reemplazo en la etiqueta y colóquela sobre el cartucho nuevo o donde sea más conveniente.

Directives pour le remplacement du filtre

Il est essentiel que le filtre de rechange soit conçu pour une utilisation avec ce produit, afin de fournir les performances prévues. Remplacez la cartouche tous les 6 mois ou lorsque qu'une chute de pression évidente est remarquée au niveau du robinet ou lorsque l'eau a une odeur ou un goût perceptible. Utilisez toujours des cartouches de filtration de marque InSinkErator®.

⚠ AVERTISSEMENT

Pour réduire le risque associé à l'ingestion de contaminants : n'utilisez pas avec de l'eau qui est peu sûre microbiologiquement ou de qualité inconnue sans une désinfection adéquate avant ou après le système. Des systèmes certifiés pour la réduction de spores peuvent être utilisés avec de l'eau désinfectée pouvant contenir des spores filtrables. Établissement EPA n° 070595-CT-001

AVIS

Pour réduire le risque associé aux dommages matériels causés par des fuites d'eau :

- Lisez et suivez les directives d'utilisation fournies avec le système original avant d'installer et d'utiliser ce produit.
- Pour réduire le risque de fuite d'eau ou d'inondation et assurer la performance maximale du filtre :
- Remplacez la cartouche de filtre jetable tous les six mois ou plus tôt si vous remarquez une diminution perceptible du débit.
- Le non-remplacement de la cartouche de filtre jetable au moment recommandé peut entraîner une performance réduite du filtre et des fissures dans le boîtier du filtre, causant ainsi des fuites d'eau ou une inondation.
- Pour toute question ou inquiétude, veuillez communiquer avec le service à la clientèle au 1-800-558-5700.

⚠ DANGER

Risques de décharge électrique. Pour éviter tout choc électrique, débranchez le cordon d'alimentation avant d'intervenir sur l'appareil. Ne branchez l'appareil que dans une prise de courant polarisée avec mise à la terre.

Pour remplacer le filtre: Placez une bassine ou une serviette sous le filtre pour récupérer l'eau d'écoulement pendant le changement de la cartouche.

Remarque : Les instructions sont basées sur la position et la vue suivantes du filtre : Le filtre est vertical, la tête en haut.

- 1 Tournez lentement la cartouche dans le sens indiqué sur l'image 1 jusqu'à ce qu'elle s'arrête (environ 90 degrés ou un quart de tour). Dans cette position, les ports d'entrée et de sortie sont fermés et la pression interne du filtre a été relâchée.
- 2 Environ 60 ml (2 oz) d'eau devraient s'écouler du port de ventilation. Tirez la cartouche usagée vers le bas et mettez-la au rebut.
- 3 Insérez la nouvelle cartouche dans la tête du filtre. La surface supérieure de la cartouche doit s'aligner avec la base de la tête du filtre lorsque complètement engagé.
- 4 Tournez la cartouche dans le sens indiqué sur l'image 4 jusqu'à ce qu'elle s'arrête (environ 90 degrés ou un quart de tour). Si la nouvelle cartouche de filtration ne peut être insérée, insérez le filtre usagé et tournez complètement jusqu'à l'arrêt, de manière à ce que les flèches situées sur la tête et sur le support soient alignées avec la flèche entrée/sortie de la cartouche. Puis nouvelle cartouche de nouvelle tentative.

Directives de rinçage : Ouvrez le robinet d'eau chaude pour évacuer l'air emprisonné. Rincez 8,5 litres à travers le filtre avant l'utilisation (pendant environ trois minutes).

Remplacez la cartouche tous les 6 mois. Pour se rappeler de la date de remplacement, l'inscrire sur l'étiquette et placer cette dernière sur la cartouche ou à un autre endroit pratique.



EMERSON

The Emerson logo is a trademark and a service mark of Emerson Electric Co.

InSinkErator may make improvements and/or changes in the specifications at any time, in its sole discretion, without notice or obligation and further reserves the right to change or discontinue models.

©2019 InSinkErator, InSinkErator is a business unit of Emerson Electric Co. All Rights Reserved.