

*BATH MIXING PROGRAM
PROGRAMME DU MITIGEUR POUR LA SALLE DE BAIN
PROGRAMA MEZCLADORES BAÑO*

Art. R5403

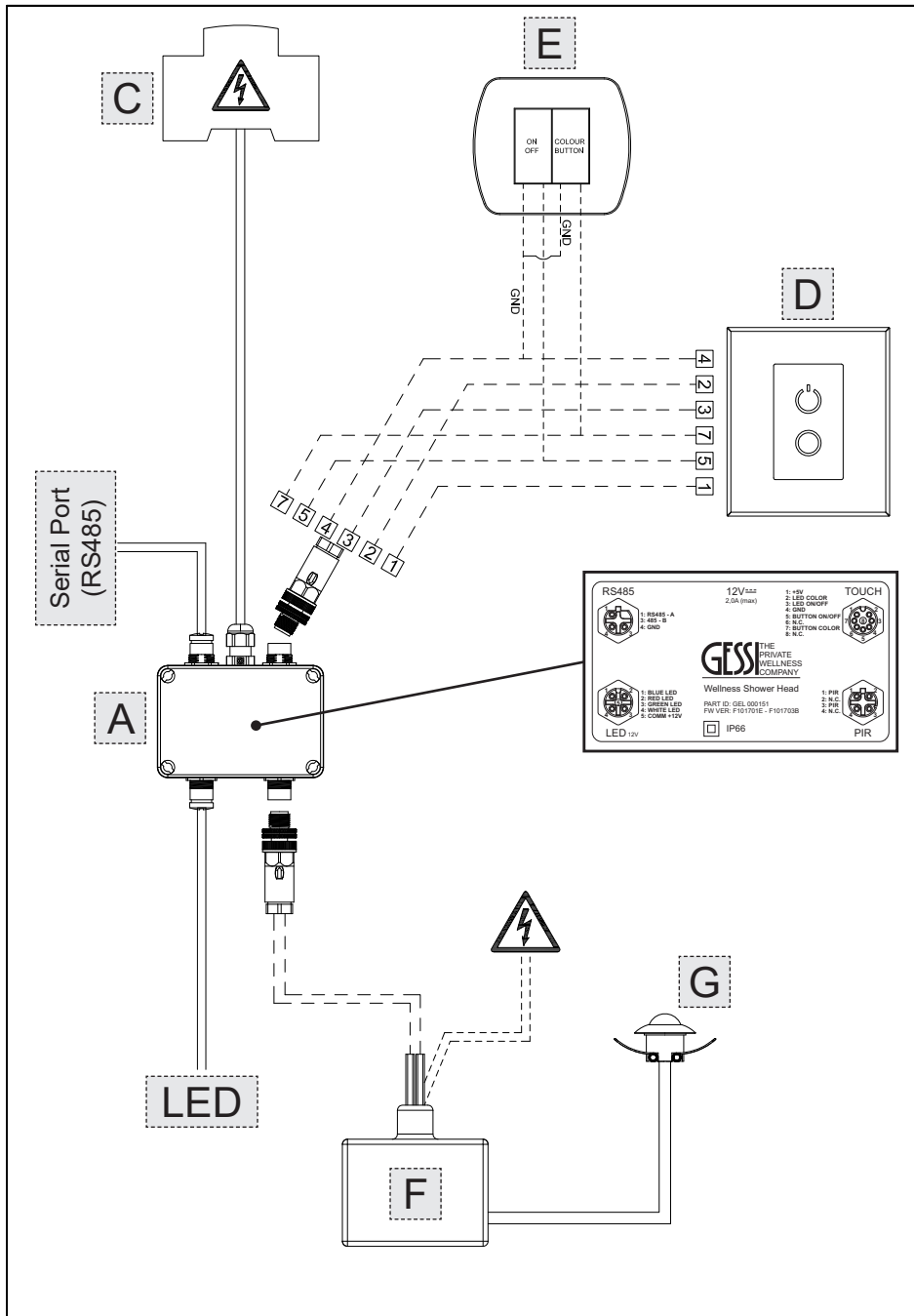


Gessi SpA - Parco Gessi

13037 Serravalle Sesia (Vercelli) - Italy

Phone +39 0163 454111 - Facsimile +39 0163 459273

www.gessi.com - gessi@gessi.it



ELECTRICAL SYSTEM - SYSTÈME ÉLECTRIQUE - INSTALACIÓN ELÉCTRICA

DATA FOR THE ELECTRICAL SYSTEM

F - POWER SUPPLY/CONTROL UNIT PER SENSOR PIR (can be ordered as optional)

- Install in the safety zone: Z3
- Power: < 1 W
- Input: 110 V ac
- Safety: IP20 / II / UL STD 60730-1 / CSA STD E60730-1
- Service temperature: 9°F [-25°C] + 122°F [50°C]

G - PRESENCE SENSOR "PIR" (can be ordered as come optional)

- Install in the safety zone: Z1-Z2-Z3
- Safety: IP65 / II / UL STD 60730-1 / CSA STD E60730-1
- Service temperature: 0°F [0°C] + 122°F [50°C]

ELECTRICAL CONNECTIONS DATA

• Connection between A-F

Length max = 33 ft [10 m]

Cable diameter: 3/16"+1/4" [4+6 mm]

Poles = 2

Section = 20 AWG

• Connection between F-G

Length max = 10 ft [3 m]

DONNEES POUR SYSTEME ELECTRIQUE

F - ALIMENTATEUR/UNITÉ DE COMMANDE POUR CAPTEUR PIR (à commander en option)

- Installable dans la zone de sécurité : Z3
- Puissance : < 1 W
- Input : 110 V ac
- Sécurité : IP20 / II / UL STD 60730-1 / CSA STD E60730-1
- Température de fonctionnement : 9°F [-25°C] + 122°F [50°C]

G - CAPTEUR DE PRÉSENCE "PIR" (à commander en option)

- Installable dans la zone de sécurité : Z1-Z2-Z3
- Sécurité : IP65 / II / UL STD 60730-1 / CSA STD E60730-1
- Température de fonctionnement : 0°F [0°C] + 122°F [50°C]

DONNEES POUR CONNEXIONS ÉLECTRIQUES

• Connexion entre A-F

Longueur max = 33 ft [10 m]

Diamètre câble : 3/16"+1/4" [4+6 mm]

Pôles = 2

Section = 20 AWG

• Connexion entre F-G

Longueur max = 10 ft [3 m]

DATOS PARA LA INSTALACIÓN ELÉCTRICA

F - ALIMENTADOR/UNIDAD DE MANDO CENTRAL PARA SENSOR PIR (a pedir como opción)

- Instalable en la zona de seguridad: Z3
- Potencia: < 1 W
- Input: 110 V ac
- Seguridad: IP20 / II / UL STD 60730-1 / CSA STD E60730-1
- Temperatura de ejercicio: 9°F [-25°C] + 122°F [50°C]

G - SENSOR DE PRESENCIA "PIR" (a pedir como opción)

- Instalable en la zona de seguridad: Z1-Z2-Z3
- Seguridad: IP65 / II / UL STD 60730-1 / CSA STD E60730-1
- Temperatura de ejercicio: 0°F [0°C] + 122°F [50°C]

DATOS PARA LAS CONEXIONES ELÉCTRICAS

- **Conexión entre A-F**

Largo máx. = 33 ft [10 m]

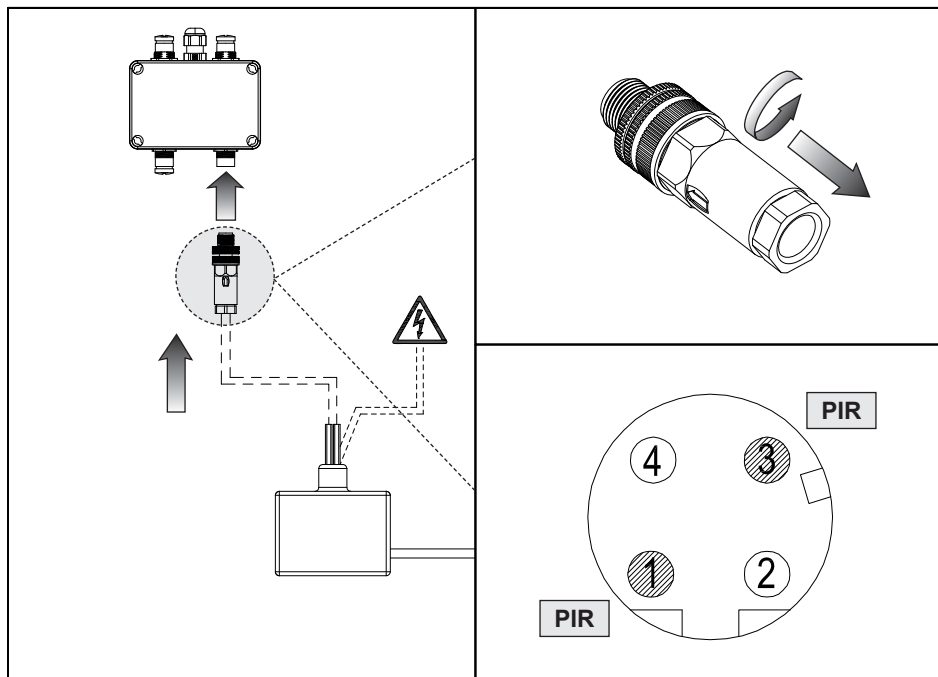
Diámetro cable: 3/16"÷1/4" [4÷6 mm]

Polos = 2

Sección = 20 AWG

- **Conexión entre F-G**

Largo máx. = 10 ft [3 m]



INSTALLATION OF PRESENCE SENSOR PIR

Connect the presence sensor PIR to control unit as shown in the figure.
Read the specific handbook included for any other information.

INSTALLATION CAPTEUR DE PRÉSENCE PIR

Connecter le capteur de présence PIR à l'unité de commande ainsi qu'illustre la figure.
Consulter le manuel spécifique inclus pour toute autre information.

INSTALACIÓN SENSOR DE PRESENCIA PIR

Conecten el sensor de presencia PIR con la unidad de mando central, como indicado en la figura.
Consulten el manual específico incluido para cualquier otra información.

