

GERBER®

Grid Strainer Drain Installation Instructions

Instrucciones para la instalación del crépine à grille

Instructions d'installation de rejilla de desagüe

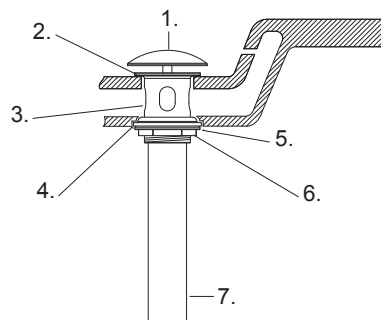
Before Your Installation

Avant l'installation

Antes de instalar

Check to make sure you have the following parts indicated below:
Vérifier que vous avez les pièces indiquées ci-dessous :
Compruebe que tiene las siguientes piezas:

1. Domed Cover / *Couvercle bombé / Cubierta capuchón*
2. Grid Strainer / *Crépine à grille / Rejilla de desagüe*
3. Drain Body / *Corps du drain / Parte principal del desagüe*
4. Rubber washer / *Rondelle de caoutchouc / Arandela de goma*
5. Friction ring / *Anneau de friction / Arandela de cierre*
6. Lock nut / *Écrou de blocage / Contratuerca*
7. Tailpiece / *About / Tubo de desagüe*



D495008



D495082

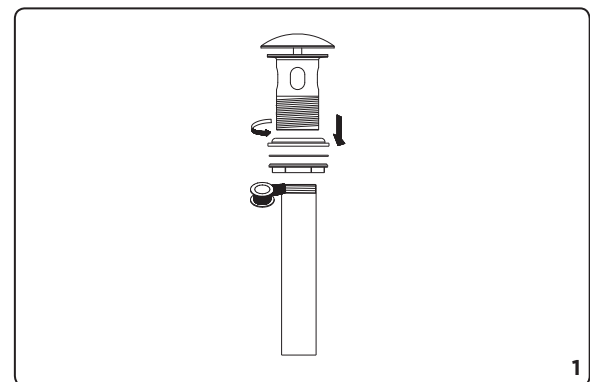


DA505084

1. Remove rubber washer (4), friction ring (5) and lock nut (6) from drain body (3). Apply pipe sealant tape onto threaded end of tailpiece (7) ; Screw tailpiece (7) into drain body (3).

Enlever la rondelle de caoutchouc (4), l'anneau de friction (5) et l'écrou de blocage (6) du corps du drain (3). Appliquer du ruban d'étanchéité pour tuyau sur l'extrémité fileté de l'about (7). Visser l'about (7) sur le corps du drain (3).

Retire la arandela de goma (4), el anillo de fricción (5) y la tuerca (6) de la parte principal del desagüe (3). Aplique cinta selladora a la rosca del tubo de desagüe (7). Enrosque el tubo (7) en la parte principal del desagüe (3).



03/24

Need Help? In **USA** Please call our toll-free Customer service line at **1-888-648-6466** or **WWW.GERBER-US.COM** for additional assistance or service.
In **CA** Please call our toll-free Customer service line at **1-800-487-8372** or **WWW.GERBER-CA.COM** for additional assistance or service.

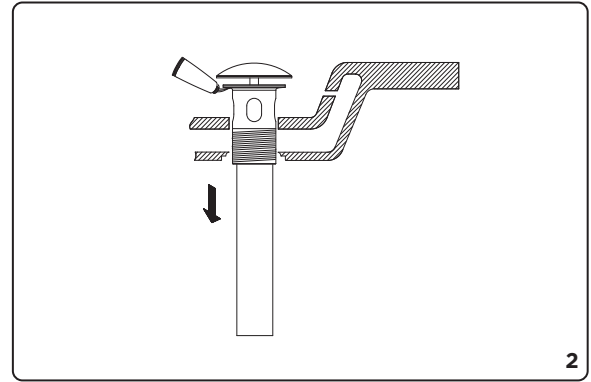
Besoin d'aide? Aux **États-Unis**, veuillez appeler notre ligne de service à la clientèle sans frais au **1-888-648-6466** ou visiter **WWW.GERBER-US.COM** pour obtenir de l'aide ou un service supplémentaire. Au **Canada**, veuillez appeler notre ligne de service à la clientèle sans frais au **1-800-487-8372** ou visiter **WWW.GERBER-CA.COM** pour obtenir de l'aide ou un service supplémentaire.

¿Necesita ayuda? En **Estados Unidos**, llame a nuestra línea gratuita de servicio al cliente al **1-888-648-6466** o visite **WWW.GERBER-US.COM** para obtener ayuda o servicio adicional.
En **Canadá**, llame a nuestra línea gratuita de servicio al cliente al **1-800-487-8372** o visite **WWW.GERBER-CA.COM** para obtener ayuda o servicio adicional.

2. Place a ring of silicone sealant beneath lip of strainer (2) and place in opening of sink. Press down firmly to secure the strainer (2).

Appliquer un cordon de enduit d'étanchéité au silicone sous la collerette de la crépine (2) et placer dans l'ouverture de l'évier. Appuyer fermement pour fixer la crépine (2).

Ponga sellador de silicona en forma de anillo debajo del reborde de la rejilla de desagüe (2) y colóquela en el agujero del lavamanos. Presione hacia abajo con firmeza para asegurar la rejilla (2).



3. Slide the rubber washer (4), friction ring (5) and lock nut (6) onto the strainer assembly. Tighten the lock nut (6).

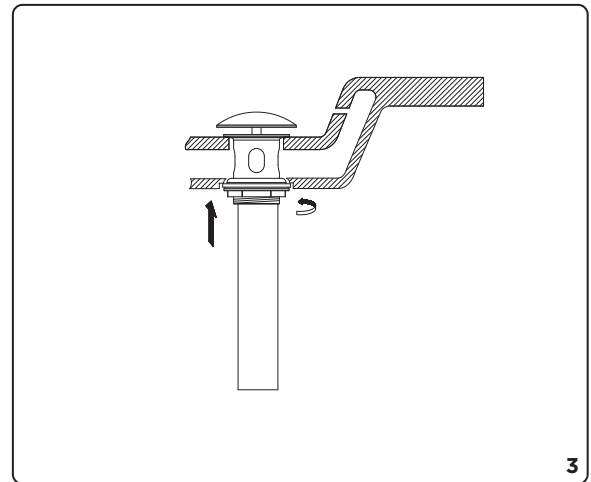
NOTE: Once drain is installed, make sure to wipe up any excess silicone.

Glisser la rondelle de caoutchouc (4), la rondelle à friction (5) et l'écrou de blocage (6) sur la crépine. Serrer l'écrou de blocage (6).

REMARQUE : Une fois le drain installé, s'assurer de nettoyer l'excédent d'enduit d'étanchéité au silicone.

Deslice la arandela de goma (4), el anillo de fricción (5) y la contratuerca (6) en el ensamblaje de la rejilla. Ajuste la contratuerca (6).

NOTA: Cuando haya instalado el desagüe, asegúrese de limpiar cualquier exceso de silicona.



Maintenance Your new faucet is designed for years of trouble-free performance. Keep it looking new by cleaning it periodically with a soft cloth. Avoid abrasive cleaners, steel wool and harsh chemicals as these will dull the finish and void your warranty.

Warranty Registration: Please log on to gerber-us.com to register your product today.