

SAFETY & WARNINGS

⚠ WARNING!



Electric Shock Hazard

Failure to follow this advice may result in electrical shock or death.

- Read and follow the safety and warnings before operating this appliance.

⚠ WARNING!



Cut Hazard

Failure to use caution could result in injury.

- Take care: some edges may be sharp.

- Ensure all packaging is removed and disposed of responsibly.
- Ensure the Knock-To-Pause module is oriented correctly before attaching.
- Repeat each step on both drawers.

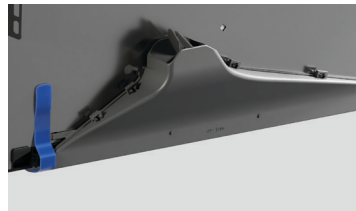
COMPONENTS REQUIRED



Pliers

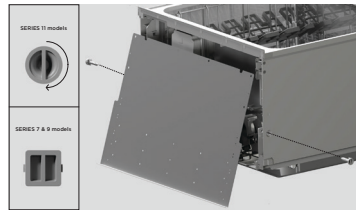
DOOR PANEL INSTALLATION

①



Remove all tape and packaging.
Upper panel only:
Ensure exit duct tape is removed.

②



Remove both side pins with pliers and carefully pull the panel bracket down and out slightly.

③



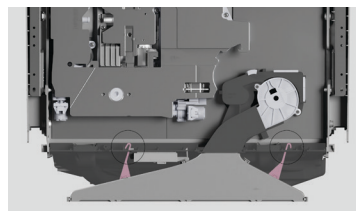
Unplug knock-to-pause module from the controller and remove the earth wire from the bracket.

④



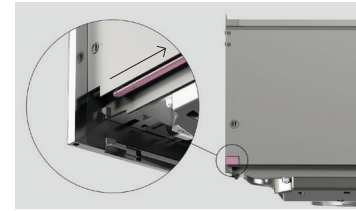
Remove the Knock-to-Pause module from the back of the bracket and refit to the door panel.
Ensure the module is correctly oriented and is not in contact with the brackets before securing.

⑤



Unclip the highlighted tabs to remove the exit duct from the top drawer of the product.

⑥



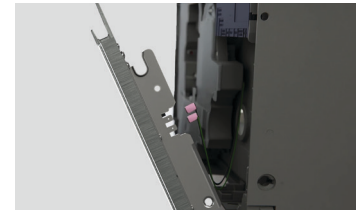
Open the drawer and press both locking tabs back 2" (50mm) to allow the accessory door to be fitted.

⑦



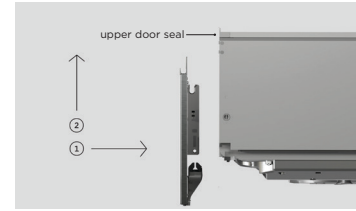
Reconnect the Knock-to-Pause module to the UI 1 slot on the wash controller as shown.

⑧



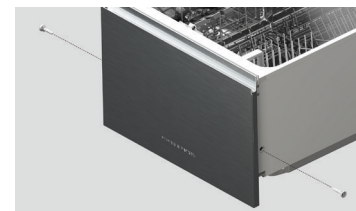
Reconnect the earth wire to the panel bracket.
Warning: Failure to reconnect the Earth wire may result in electrical shock or death.

⑨



Align the panel flat against the front of the tub before sliding it up into place. Ensure the pin holes on the tub and the door brackets align and that the upper door seal is located correctly.

⑩



Re-insert both side pins to secure panel in place.
Pull both locking tabs forward.

CONSIGNES DE SÉCURITÉ ET MISES EN GARDE

▲ MISE EN GARDE!

Risque de choc électrique
Le non-respect de cette consigne peut entraîner un choc électrique ou la mort.

- Lisez et observez les consignes de sécurité et mises en garde avant d'utiliser cet appareil.

▲ MISE EN GARDE!

Risque de coupure
Des blessures peuvent survenir si vous ne faites pas preuve de prudence.

- Attention : certains bords peuvent être tranchants.

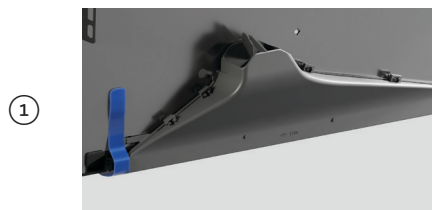
- Assurez-vous que tous les emballages sont retirés et mis au rebut de manière responsable.
- Assurez-vous que le module de contact pour mise en pause soit orienté correctement avant de le fixer.
- Répétez chaque étape sur les deux tiroirs.

PIÈCES REQUISES



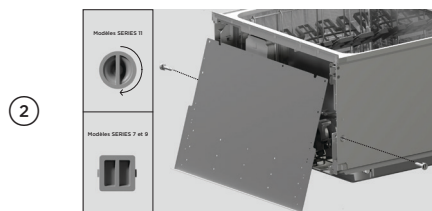
Pincettes

INSTALLATION DU PANNEAU DE PORTE



①

Retirez la totalité du ruban adhésif et de l'emballage.
Panneau supérieur uniquement :
Assurez-vous de retirer le ruban adhésif du conduit de sortie.



②

Retirez les deux tiges latérales avec des pincettes et tirez délicatement la pièce de fixation du panneau vers le bas et l'extérieur.



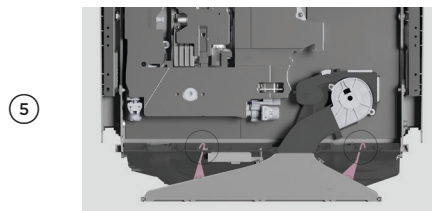
③

Débranchez le module de contact pour mise en pause du contrôleur et retirez le fil de mise à la terre de la pièce de fixation.



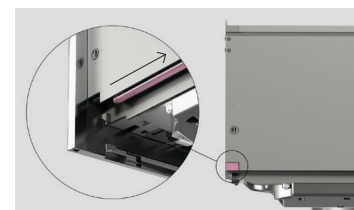
④

Retirez le module de contact pour mise en pause de la partie arrière de la pièce de fixation et réinstallez-le sur le panneau de porte.
Avant de le fixer, assurez-vous que le module soit orienté correctement, sans qu'il soit en contact avec les pièces de fixation.



⑤

Dégrafez les languettes mises en évidence pour retirer le conduit de sortie du tiroir supérieur du produit.



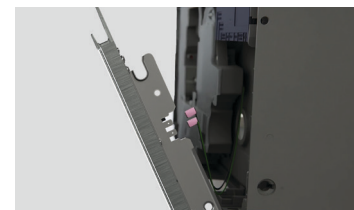
⑥

Ouvrez le tiroir et enfoncez les deux languettes de verrouillage de 2 po (50 mm) vers l'arrière afin de permettre l'installation de la porte accessoire.



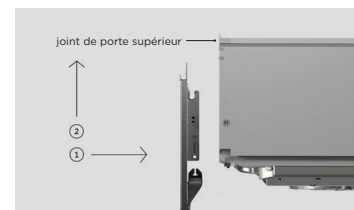
⑦

Reconnectez le module de contact pour mise en pause à la fente UI 1 du contrôleur de lavage, comme illustré.



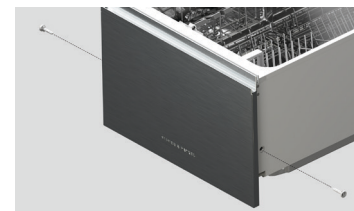
⑧

Reconnectez le fil de mise à la terre à la pièce de fixation du panneau.
Mise en garde : Le fait de ne pas reconnecter le fil de mise à la terre peut entraîner un choc électrique ou la mort.



⑨

Alignez le panneau à plat contre le devant de la cuve avant de le glisser vers le haut pour le mettre en place.
Assurez-vous que les trous de tige sur la cuve et les pièces de fixation de porte soient alignés et que le joint de porte supérieur soit positionné correctement.



⑩

Réinsérez les deux tiges latérales pour fixer le panneau en place.
Tirez les deux languettes de verrouillage vers l'avant.