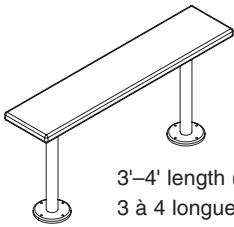
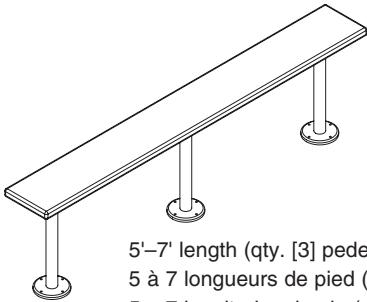


# Installation

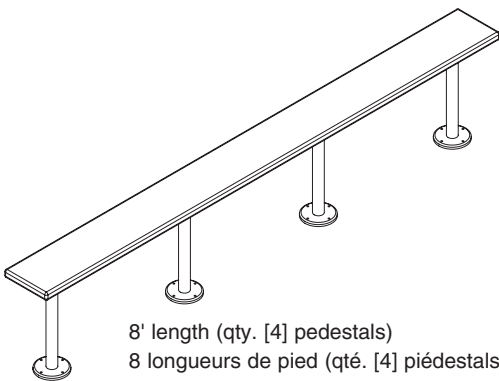
## Lenox Lockers™ Pedestal Bench Banc Piédestal Banco del Pedestal



3'-4' length (qty. [2] pedestals)  
3 à 4 longueurs de pied (qté. [2] piédestals)  
3 a 4 longitudes de pie (cant. [2] pedestales)



5'-7' length (qty. [3] pedestals)  
5 à 7 longueurs de pied (qté. [3] piédestals)  
5 a 7 longitudes de pie (cant. [3] pedestales)



8' length (qty. [4] pedestals)  
8 longueurs de pied (qté. [4] piédestals)  
8 longitudes de pie (cant. [4] pedestales)

### Table of Contents

Pre-Installation Information .....	2
Hardware List .....	2
Installation .....	3

### Table des matières

Avant l'installation .....	4
Liste de quincaillerie .....	4
Installation .....	5

### Contenido

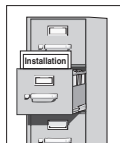
Información previa a la instalación .....	6
Lista del tornillería .....	6
Instalación .....	7



**WARNING**

Install only on a level, secure floor surface. Do not attempt to mount on wall or other vertical surface. Make sure all floors are clean and smooth. Remove loose impediments, such as protruding nails, and other debris which could affect installation. The bench will be as level as the floor it is secured to. Do not use shims to level the pedestal bench.

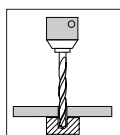
**IMPORTANT**



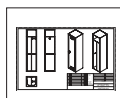
Read this installation manual completely to ensure proper installation. When finished with the installation, file this manual with the owner or maintenance department. Compliance and conformity to local codes and ordinances is the responsibility of the installer.



Separate parts from packaging and make sure all parts are accounted for before discarding any packaging material. If any parts are missing, do not begin installation until you obtain the missing parts.



Accuracy is important when drilling the flange holes.



Review your layout drawings and verify the number of pedestal benches and components before beginning installation. Refer to your submittal layouts for proper placement of the pedestal benches.



Product warranties may be found under "Products" on our web site at [www.bradleycorp.com](http://www.bradleycorp.com).

**Pre-Installation Information**

**Tools Required**

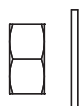
- Tape measure
- Power Drill
- 3/16" drill bit
- 1/4" masonry drill bit
- Phillips driver bit



**WARNING**

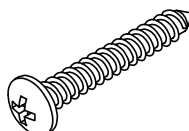
Failure to comply with these instructions, or failure to use the hardware provided, may result in personal injury and/or property damage.

**Hardware (provided by Bradley)**



**FAST-LF017**

1/4" x 2-1/4" lg. stud with nut and washer for securing the pedestals to the floor

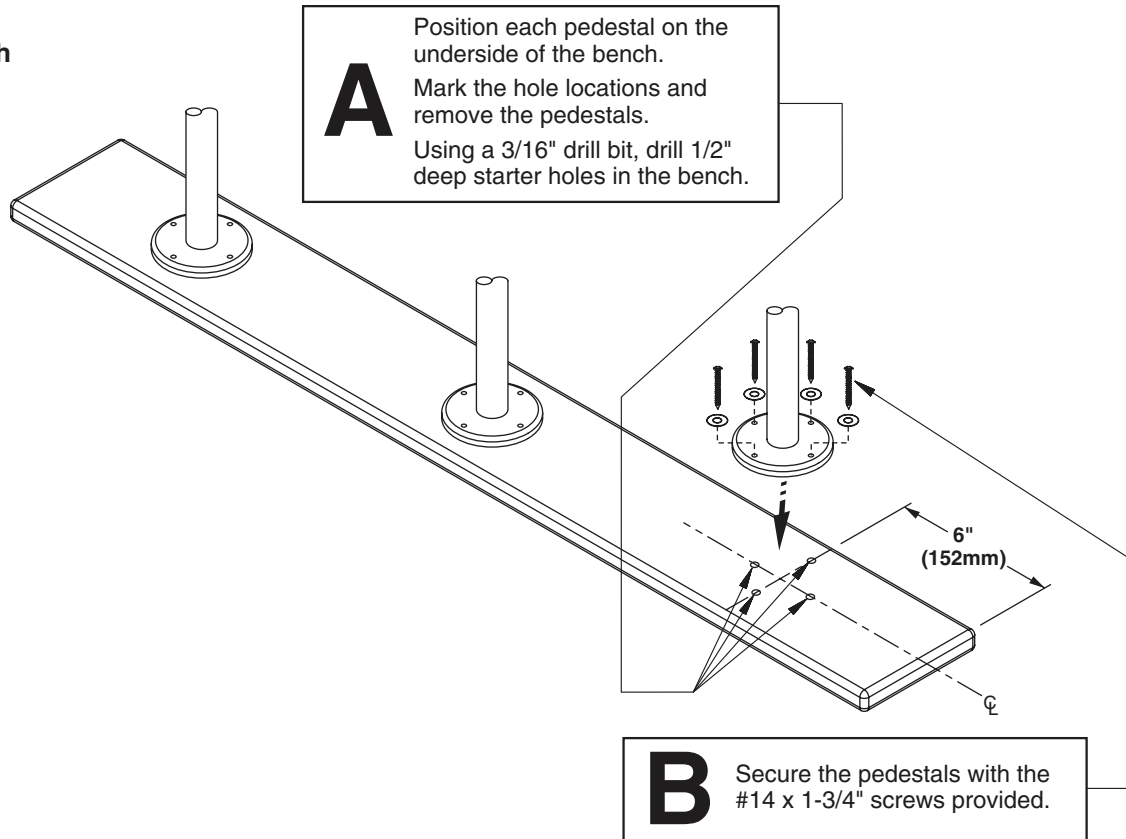


**FAST-S357**

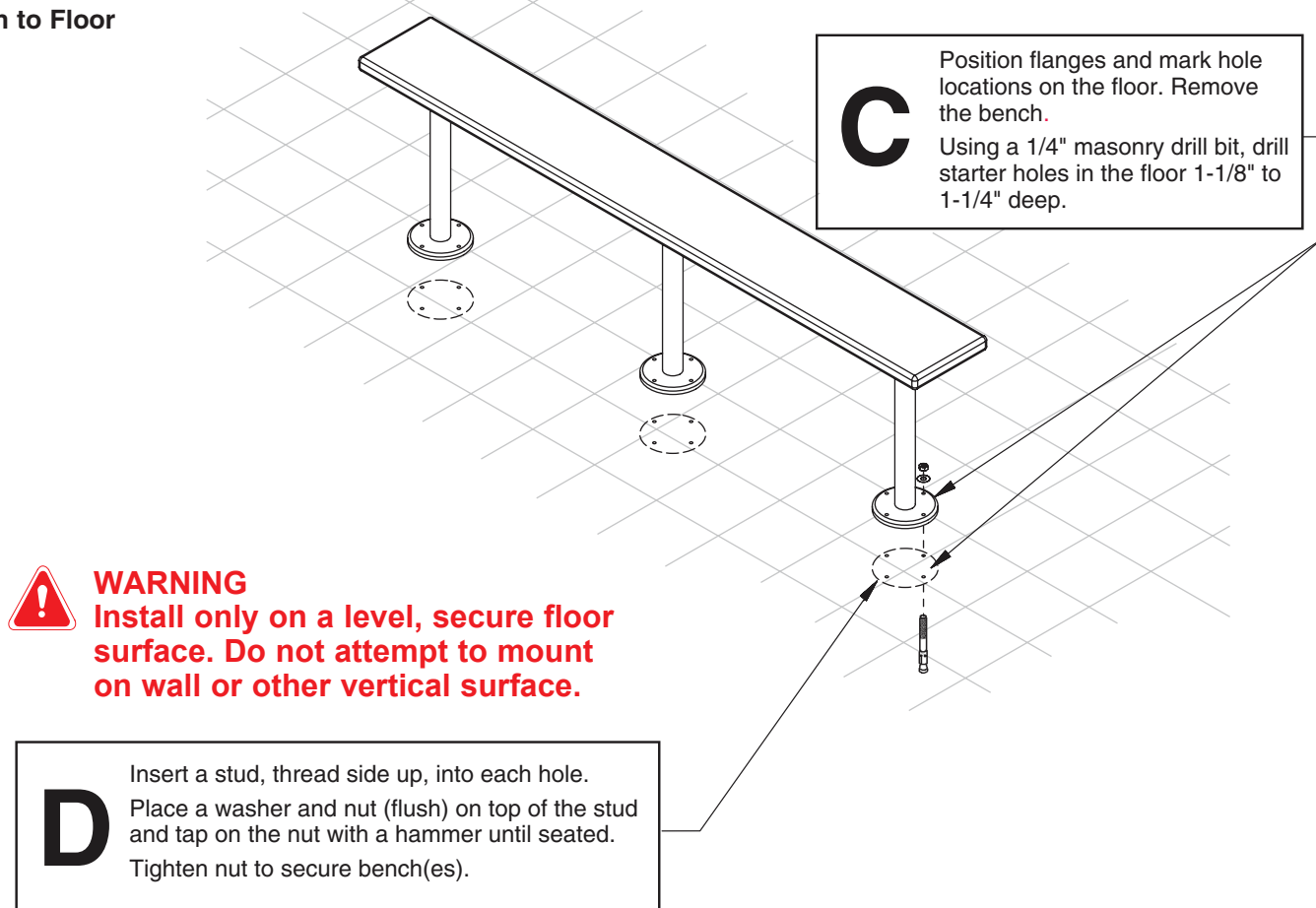
#14 x 1-3/4" lg. screw for attaching the pedestals to the bench

## Installation

### Pedestal to Bench



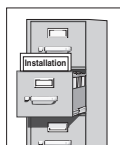
### Bench to Floor



**WARNING**  
Install only on a level, secure floor surface. Do not attempt to mount on wall or other vertical surface.

**AVERTISSEMENT**

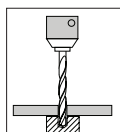
Installer uniquement sur une surface de sol nivelée et sécurisée. Ne pas essayer de monter sur un mur ou toute autre surface verticale. S'assurer que tous les sols sont propres et lisses. Éliminer tout obstacle meuble, tel que des clous saillants et d'autres débris susceptibles d'affecter l'installation. Le banc sera aussi nivelé que le sol sur lequel il est fixé. Ne pas utiliser de cales pour niveler le banc sur piédestals.

**IMPORTANT**

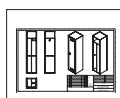
Lire ce manuel d'installation dans son intégralité pour garantir une installation appropriée. Une fois celle-ci terminée, classer ce manuel auprès du service à la clientèle ou d'entretien. L'installateur est responsable de la conformité de l'installation aux codes pour les règlements en vigueur.



Assurez-vous que toutes les pièces sont incluses dans l'emballage et qu'il n'en manque aucune avant de jeter l'emballage. Ne commencez pas l'assemblage avant de recevoir les pièces manquantes.



L'exactitude est essentielle lors du perçage de trous à collerette.



Examiner les tracés et vérifier le nombre de bancs sur pieds et de composantes avant de commencer l'installation. Consulter les tracés pour connaître l'emplacement approprié des bancs sur piédestals.



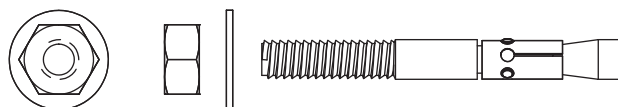
Les garanties de produits figurent sous la rubrique « Produits » sur notre site Internet à [www.bradleycorp.com](http://www.bradleycorp.com).

**Avant l'installation****Outils nécessaires**

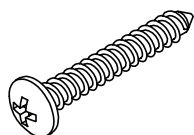
- Mètre à ruban
- Perceuse électrique
- Mèche 3/16"
- Mèche à maçonnerie 1/4"
- Embout cruciforme

**AVERTISSEMENT**

Ne pas respecter ces instructions ou ne pas utiliser la visserie fournie, risque d'entraîner des blessures corporelles et/ou des dégâts matériels.

**Quincaillerie (fourni par Bradley)****FAST-LF017**

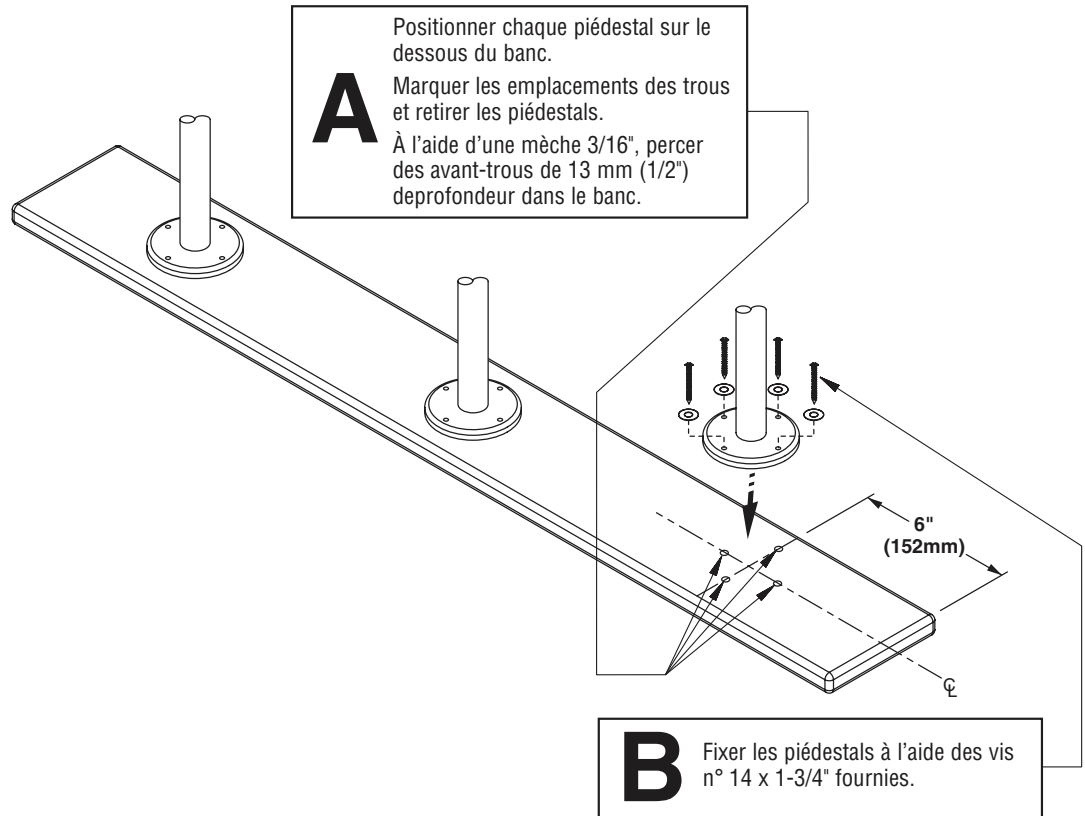
1/4" x 2-1/4" goujon avec écrou et rondelle (banc sur sol)

**FAST-S357**

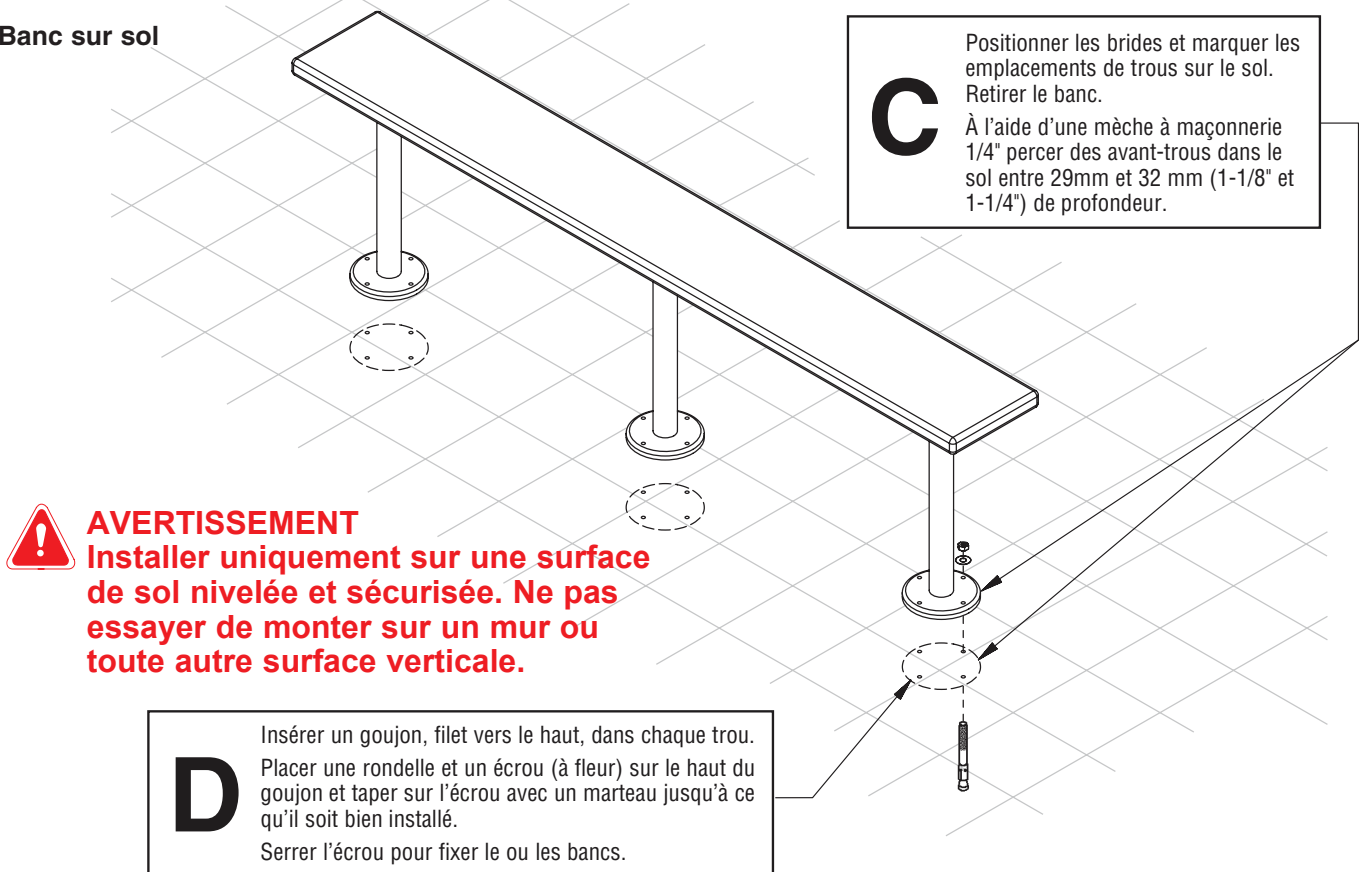
#14 x 1-3/4" vis (piédestal sur banc)

## Installation

### Piédestal sur banc

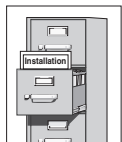


### Banc sur sol



**ADVERTENCIA**

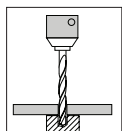
Instale solo en una superficie firme y nivelada. No intente instalar en la pared ni en otra superficie vertical. Asegúrese de que el piso esté limpio y liso. Retire todos los obstáculos sueltos, como clavos sobresalientes y otros desechos que pudiesen afectar la instalación. La banca estará nivelada según el piso al que se fije. No use cuñas para nivelar la banca con pedestal.

**IMPORTANTE**

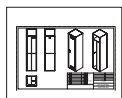
Lea en su totalidad este manual de instalación para garantizar una instalación adecuada. Una vez que termine la instalación, entregue este manual al propietario o al Departamento de Mantenimiento. Es responsabilidad de quien instale el equipo cumplir con los códigos para las códigos y ordenanzas locales.



Separar todas las piezas del material de embalaje y asegurarse que todas las piezas estén incluidas antes de desechar cualquier material de embalaje. Si faltase alguna pieza, no intentar instalar la unidad combinada Bradley hasta obtener las piezas faltantes.



La precisión es importante al taladrar los orificios de la brida.



Revise sus planos y verifique el número de bancas con pedestal y componentes antes de comenzar la instalación. Consulte la posición correcta de las bancas con pedestal en el diagrama de distribución.



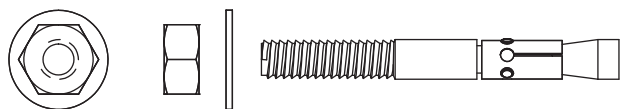
Las garantías del producto se pueden encontrar en "Productos" en nuestro sitio Web, [www.bradleycorp.com](http://www.bradleycorp.com).

**Información previa a la instalación****Herramientas requeridas**

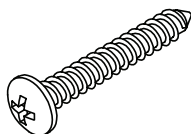
- Cinta métrica
- Taladro eléctrico
- Broca de taladro de 3/16"
- Broca de taladro para hormigón de 1/4"
- Broca de destornillador Phillips

**ADVERTENCIA**

El no cumplimiento de estas instrucciones, o utilizar el equipo provisto, podría tener como consecuencia tanto daños materiales como corporales.

**Tornillería (proporcionado por Bradley)****FAST-LF017**

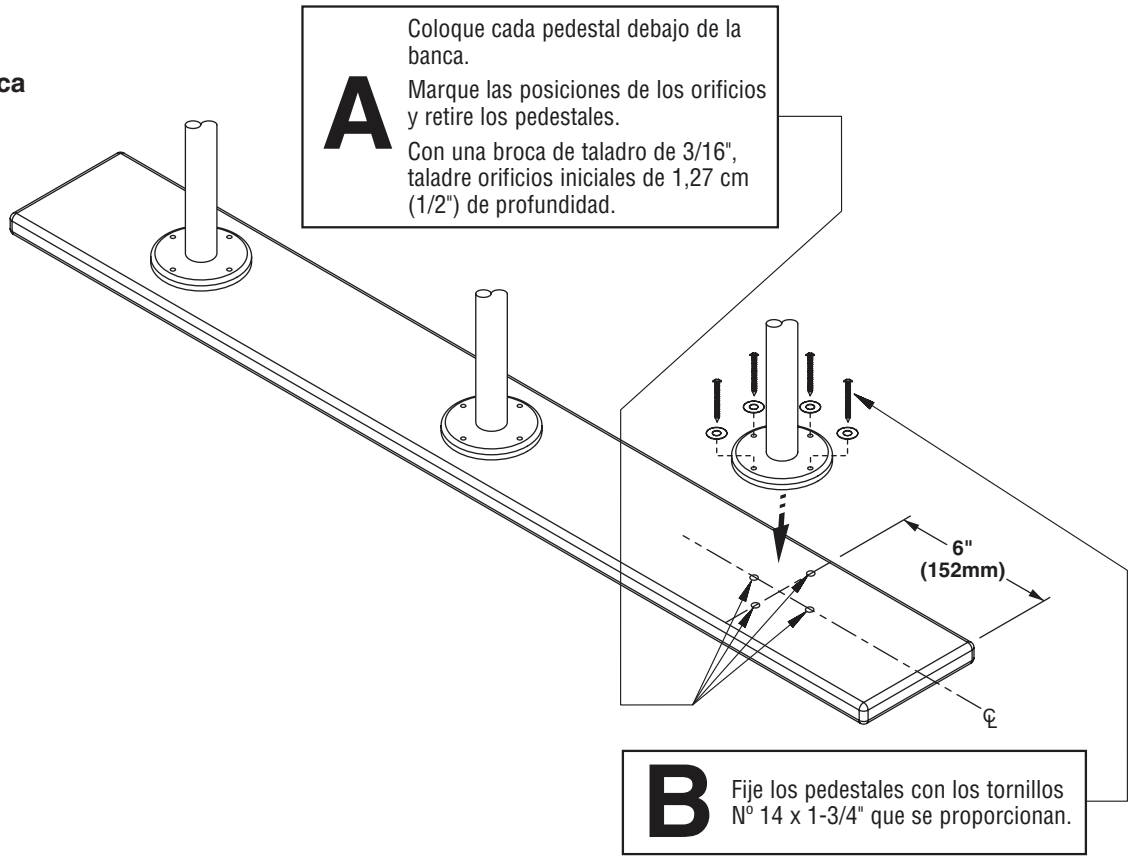
1/4" x 2-1/4" perno con tuerca y arandela (de la banca al piso)

**FAST-S357**

#14 x 1-3/4" tornillo (del pedestal a la banca)

### Instalación

#### Del pedestal a la banca



#### De la banca al piso

