

Style: 99

Thermostatic Valve – Valve thermostatique

Features

- 5-5/16 to 6-1/2" c/c exposed installation
- Temperature adjustable from 34° to 38°C by handle and adjustable from 39° to 49°C by pressing security button on ring
- Automatic flow shut off when cold water supply is interrupted
- Separate flow and temperature control handles
- Built-in check valves
- Solid brass body
- Off-centered 1/2" NPT connections

Cartridges

- Ceramic 1/4 turn (FC9K6LH)
- Thermostatic (FCCART006)

Finish

- Polished chrome


Caractéristiques

- Installation exposée à entraxe variant de 5-5/16 à 6-1/2 pouces c/c
- Température ajustable de 34 à 38°C par la poignée et de 39 à 49°C en maintenant la butée de sécurité sur l'anneau
- Fermeture automatique du débit si l'alimentation d'eau froide est interrompue
- Poignées de contrôle de volume et de température indépendantes
- Soupapes anti-retour intégrées
- Corps en laiton massif
- Raccordements excentrés 1/2 pouce NPT

Cartouches

- Céramique 1/4 de tour (FC9K6LH)
- Thermostatique (FCCART006)

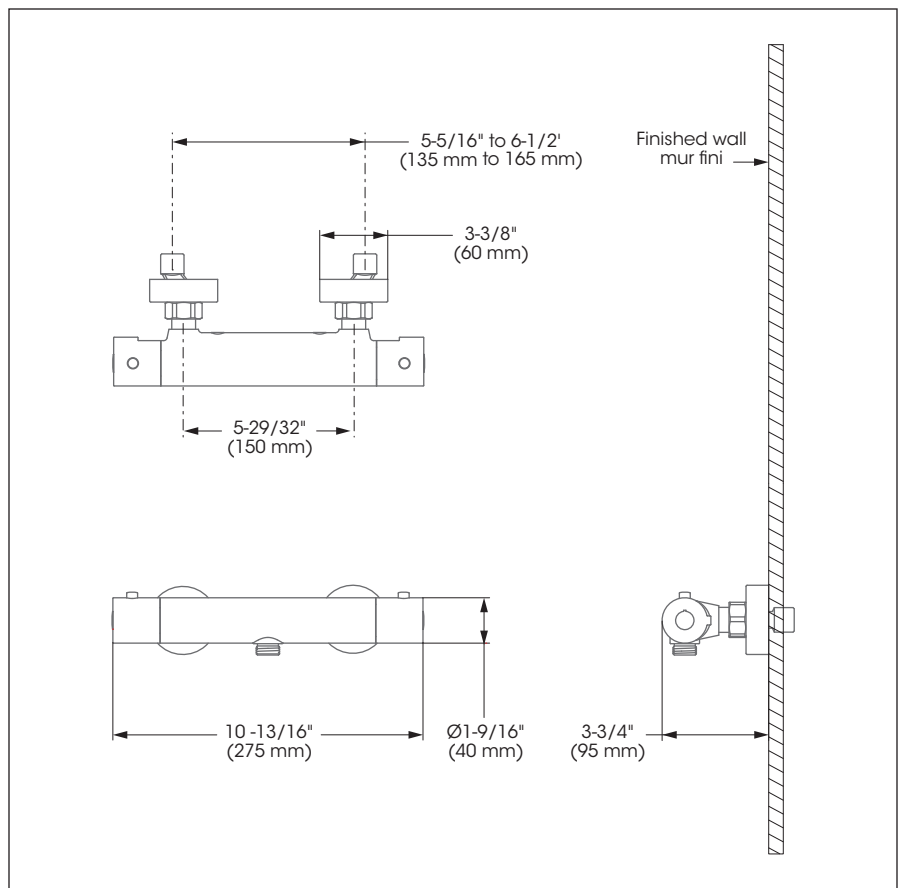
Fini

- Chrome poli

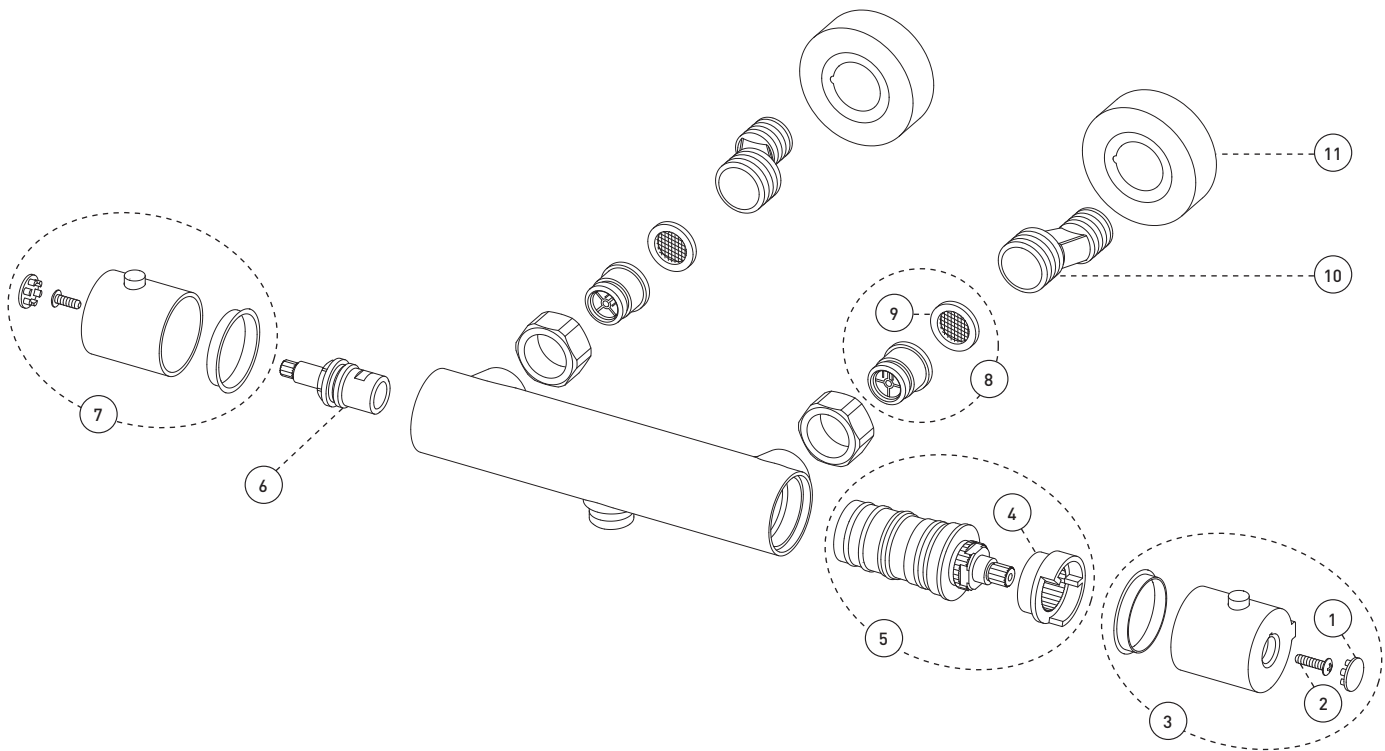


This product is covered by a limited lifetime warranty. Consult our website for complete details.

Ce produit est couvert par une garantie à vie limitée. Consultez notre site internet pour tous les détails.



No	Description		Part Pièce
1	Handle cap	Capuchon de poignée	FCHDL3007
2	Handle screw	Vis pour poignée	FCSCR9009
3	Thermostatic handle kit	Ensemble de poignée thermostatique	FCKTS2071
4	Temperature limiter	Limiteur de température	N / A
5	Thermostatic cartridge	Cartouche thermostatique	FCCART006
6	Ceramic cartridge	Cartouche céramique	FC9K6LH
7	Handle kit	Ensemble de poignée	FCKTS2072
8	Sleeve and check valve kit (with O-ring and washer)	Ensemble de garniture et clapet (avec joint torique et rondelle)	N / A
9	Washer with filter	Rondelle avec filtre	FCWAM1002
10	Offset connector	Connecteur décentré	FCOTH5004
11	Flange	Bride	FCDEC3025



Replacement parts are available on order through customer service: 1 800 361-5960

Les pièces de remplacement sont disponibles sur commande par le biais du service à la clientèle: 1 800 361-5960