

Style: **SQUARE**

Shower Column - Complete Model Colonne de douche - Modèle complet

Features

- Flow control
- Maximum flow of 9,5 L/min (2,5 gpm) at 80 psi
- Adjustable temperature limiting device
- 38°C temperature indicator on trim plate
- Automatic flow shut off when cold water supply is interrupted
- Built-in diverter
- Built-in check valves
- Body jets
 - 4 swivel body jets
- Shower head:
 - Rain shower
 - Easy to clean soft nozzles
- Hand shower
 - Spray
 - Easy to clean soft nozzles
- Brass
- Stainless Steel
- 1/2" IPS connections

Cartridge

- Thermostatic (FCCART007)

Diverter

- Ceramic (FCCARD008)

Finish

- Polished chrome
- Stainless Steel



Caractéristiques

- Débit contrôlé
- Débit maximal de 9,5, L/min (2,5 gpm) à 80 psi
- Limiteur de température ajustable
- Indicateur de température à 38°C sur la plaque de finition
- Fermeture automatique du débit si l'alimentation d'eau froide est interrompue
- Inverseur intégré
- Soupapes anti-retour intégrées
- Jets de corps
 - 4 jets de corps pivotant
- Pomme de douche :
 - Effet de pluie
 - Buses souples faciles à nettoyer
- Douche à main
 - Diffus
 - Buses souples faciles à nettoyer
- Laiton
- Acier Inoxidable
- Raccordements 1/2 pouce IPS

Cartouche

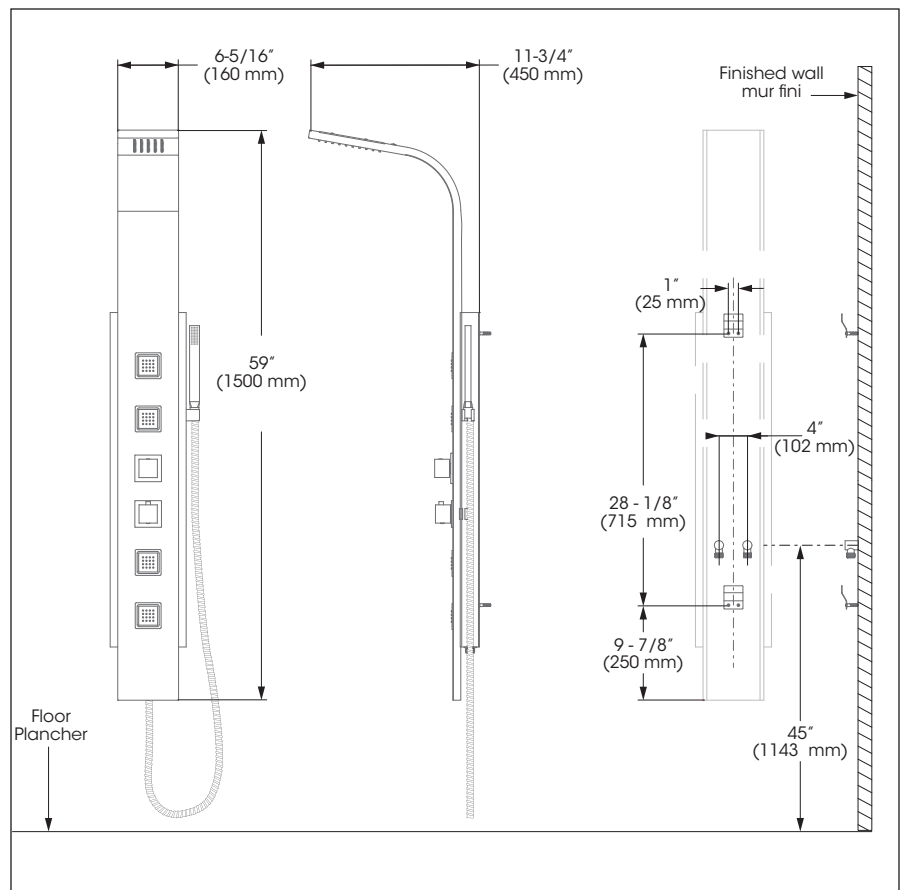
- Thermostatique (FCCART007)

Inverseur

- Céramique (FCCARD008)

Fini

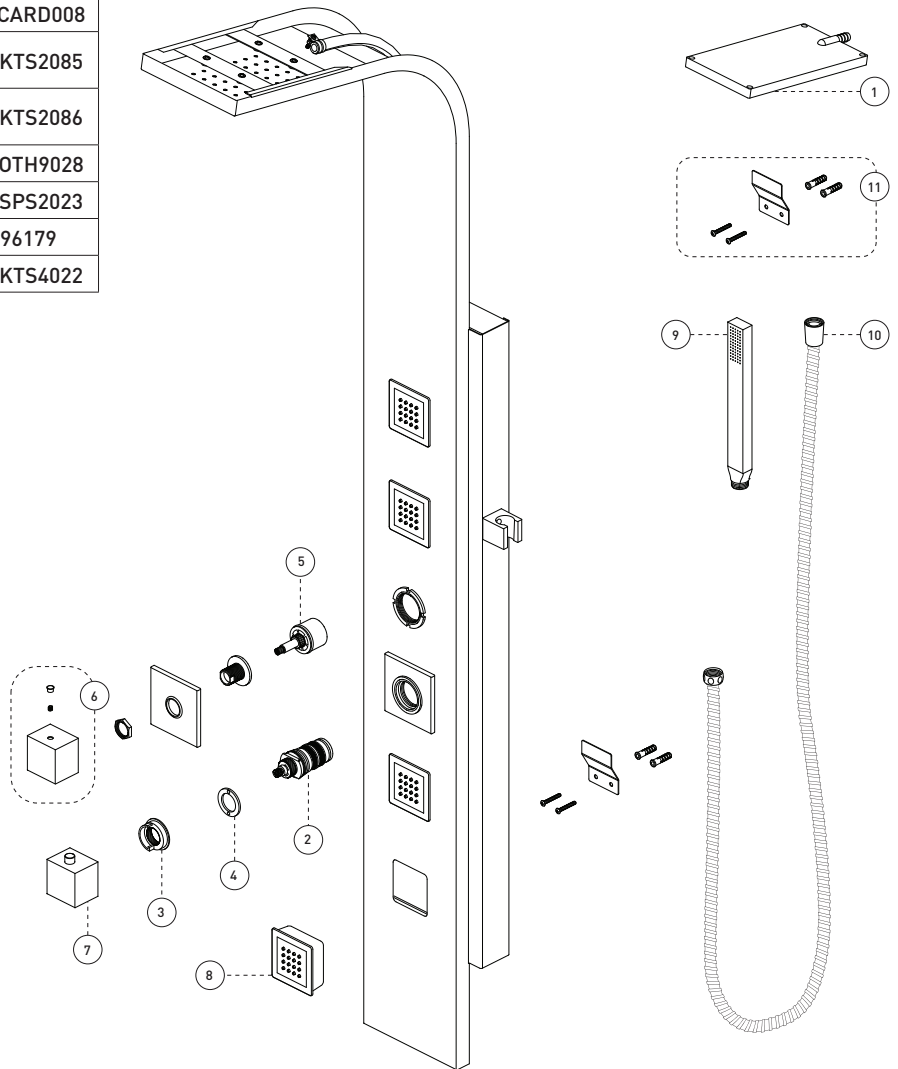
- Chrome poli
- Acier Inoxidable



Style: **SQUARE**

Shower Column - Complete Model
Colonne de douche - Modèle complet

No	Description		Part Pièce
1	Shower head unit	Unité de pomme de douche	FCOTH9026
2	Thermostatic cartridge	Cartouche thermostatique	FCCART007
3	Temperature limiter	Limiteur de température	FCCARL007
4	Cartridge retainer nut	Écrou de retenu de la cartouche	FCNUTC008
5	Diverter	Inverseur	FCCARD008
6	Diverter handle kit	Ensemble de poignée de l'inverseur	FCKTS2085
7	Thermostatic handle kit	Ensemble de poignée pour valve thermostatique	FCKTS2086
8	Body jet unit	Unité de jet de corps	FCOTH9028
9	Hand shower	Douche à main	FCSPS2023
10	Shower hose	Boyau	96179
11	Anchor kit	Ensemble d'ancrage	FCKTS4022



Replacement parts are available on order through customer service: 1 800 361-5960

Les pièces de remplacement sont disponibles sur commande par le biais du service à la clientèle: 1 800 361-5960

This product is covered by a limited lifetime warranty. Consult our website for complete details.

Ce produit est couvert par une garantie à vie limitée. Consultez notre site internet pour tous les détails.