

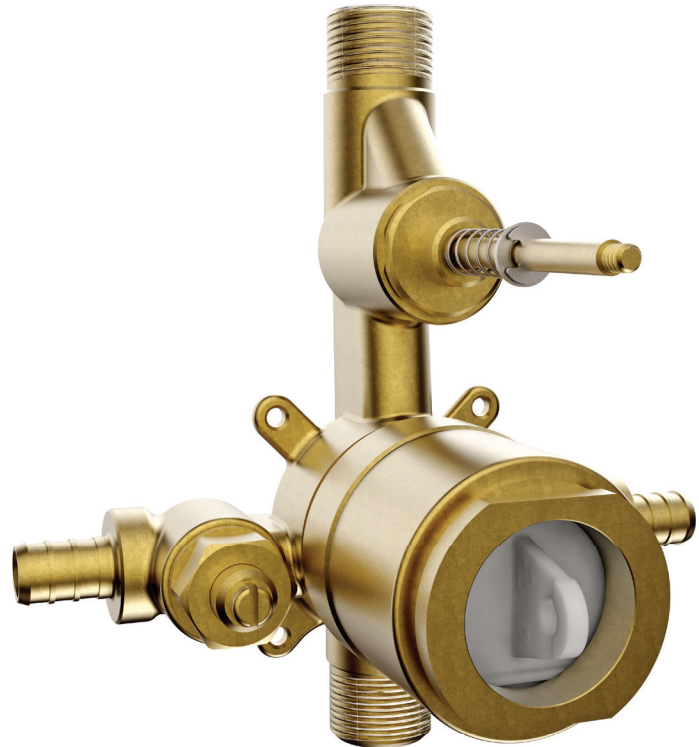
Valve – Rough-In // Pressure Balanced Diverter Valve with Volume Control  
 Valve – Installation primaire // Valve à pression équilibrée, déviateur avec contrôle de volume

### Features

- 3/4" (19 mm) adjustable valve
- Rough-in compatible with trims (see table)
- Flow control
- Pressure balance built into the cartridge
- Adjustable temperature limiting device
- Built-in diverter
- Built-in stop valves
- Test plug for full field testing included
- Maximum flow of 24 L/min (6,4 gpm) at 60 psi
- Solid brass body
- 1/2" PEX inlet connections and 1/2" NPT / copper outlet connections

### Cartridge(s)

- Ceramic (FC9AC010)
- Included with the trim

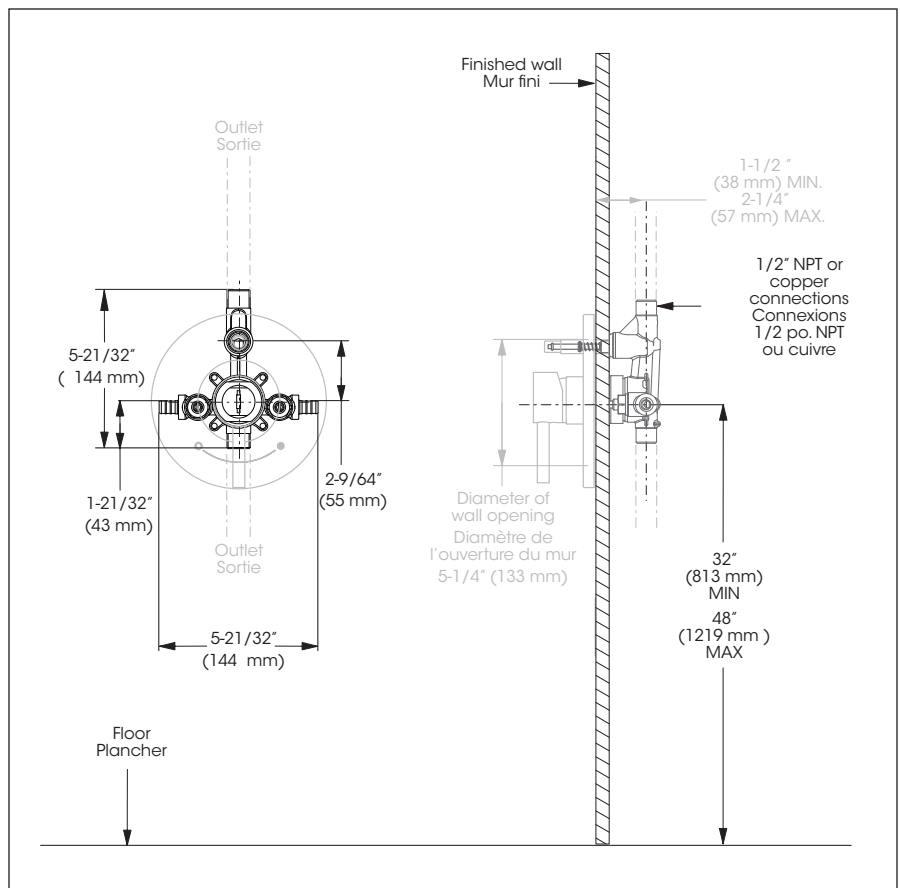


### Caractéristiques

- Valve à ajustement de 3/4 pouces (19 mm)
- Installation primaire compatible avec les garnitures (voir tableau)
- Débit contrôlé
- Pression équilibrée intégrée à la cartouche
- Limiteur de température ajustable
- Inverseur intégré
- Soupapes d'arrêt intégrées
- Bouchon d'essai pour test d'eau inclus
- Débit maximal de 24 L/min (6,4 gpm) à 60 psi
- Corps en laiton massif
- Raccordements d'entrée 1/2 pouce PEX et 1/2 pouce NPT / cuivre pour les sorties

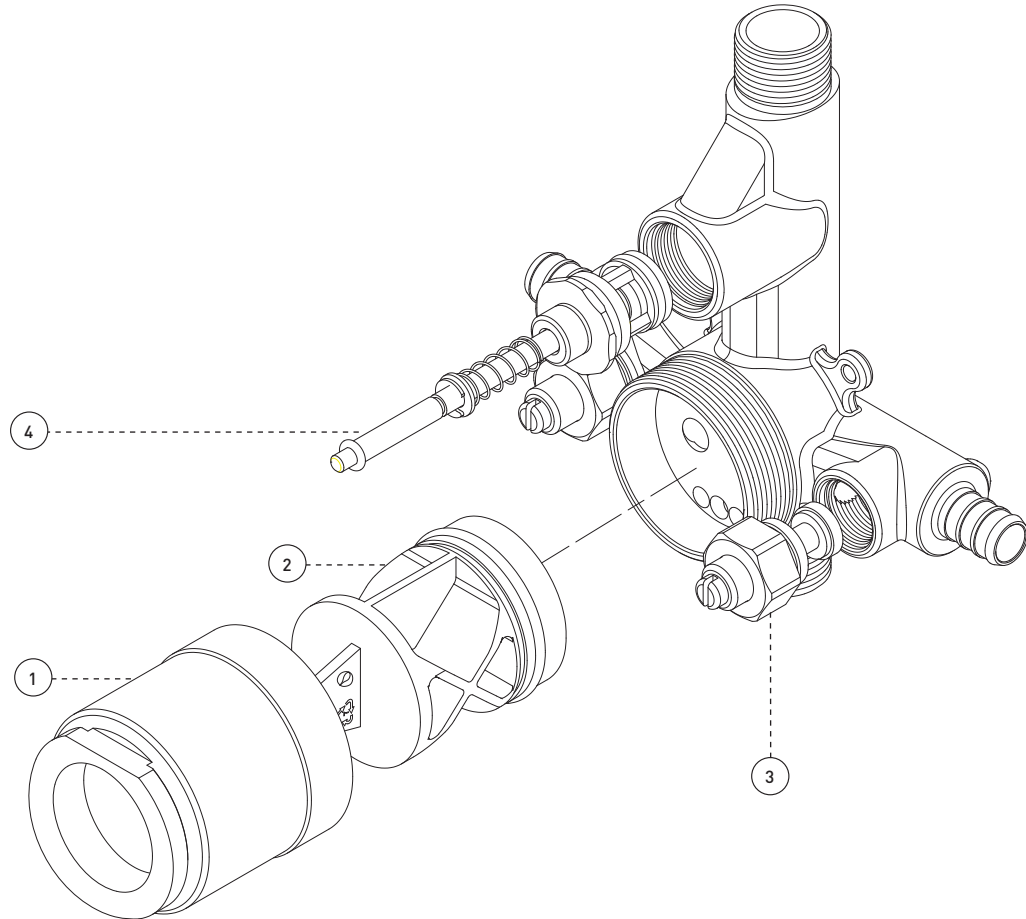
### Cartouche(s)

- Céramique (FC9AC010)
- Incluse avec la garniture



Valve – Rough-In // Pressure Balanced Diverter Valve with Volume Control  
 Valve – Installation primaire // Valve à pression équilibrée, déviateur avec contrôle de volume

No	Description	Part Pièce
1	Threaded Sleeve Douille filetée	N/A
2	Test plug Bouchon d'essai	FC0TH1004
3	Check/stop valves kit Ensemble de soupapes d'arrêt et anti-retour	FC9100005
4	Diverter Inverseur	FCDIVA008



Replacement parts are available on order through customer service: 1 800 361-5960

Les pièces de remplacement sont disponibles sur commande par le biais du service à la clientèle: 1 800 361-5960



This product is covered by a limited lifetime warranty. Consult our website for complete details.

Ce produit est couvert par une garantie à vie limitée. Consultez notre site internet pour tous les détails.

[belanger-upf.com](http://belanger-upf.com)